



ROSA IMPEX

**CATALOGO**  
dei prodotti cosmetici

**КАТАЛОГ**  
косметических товаров

**CATALOG**  
de produse cosmetice



## La compagnia «Kalita S.r.l.»

La compagnia «Kalita S.r.l.» (Brescia) - rappresentante esclusivo in Italia della compagnia bulgara di cosmetici «Rosa Impex» ([www.rosaimpex.com](http://www.rosaimpex.com)), offre ai clienti, all'ingrosso e al dettaglio, una vasta gamma di prodotti cosmetici di alta qualità e ad un prezzo molto conveniente. Nel costante assortimento vi sono prodotti dei marchi Prestige, Regal, Galant, Capital, Scala, Bolero e Dr. Nature, che sono molto conosciuti a clienti in più di 30 paesi in tutto il mondo. Al momento il portfolio dell'azienda «Rosa Impex» comprende oltre 300 prodotti cosmetici.

### Perchè i partner scelgono proprio noi:

- larga scelta di prodotti provenienti dal produttore
- conveniente rapporto tra prezzo e qualità
- approccio individuale con ogni cliente e con ogni ordine
- il sito [www.kalita.it](http://www.kalita.it) vi agevolerà nella ricerca e nell'ordinazione dei prodotti grazie al catalogo illustrativo
- organizzazione e spedizione dell'ordine in qualsiasi parte dell'Italia e dell'Europa
- informazioni per i clienti riguardanti promozioni e svendite da noi organizzate
- comode forme di pagamento tramite modalità standard (bonifico bancario, assegni, contanti) o mediante carte di credito, webmoney e paypal
- certificati di garanzia che assicurano la qualità dei prodotti importati dalla Rosa Impex
- consegna gratuita ai clienti degli strumenti e del materiale pubblicitario utili per l'agevolazione della vendita ai Vostri acquirenti

Durante l'importazione di merci nel territorio italiano dalla nostra azienda, i documenti e i permessi necessari per la loro distribuzione vengono elaborati tempestivamente. Questo significa che i nostri clienti non devono intraprendere alcuna azione o fare richieste di autorizzazioni alle autorità per il commercio dei prodotti cosmetici da noi acquistati. Tutti i prodotti sono aderenti alle normative delle leggi italiane, con le relative informazioni in lingua italiana riportati sulla confezione.

L'assortimento è selezionato secondo le specifiche del Vostro cliente al dettaglio - soprattutto connazionali - provenienti dall'Europa orientale, ma anche di intenditori italiani della cultura e delle ricette orientali.

Con noi interagiscono alcune centinaia di clienti che acquistano sia all'ingrosso che al dettaglio, inoltre la maggior parte dei clienti definiti «classici» (cioè aventi negozi al dettaglio) arricchiscono con successo saloni di bellezza, associazioni culturali, centri educativi e ricreativi, organizzazioni non commerciali, ma anche privati, i quali sono interessati ad acquistare articoli indispensabili o semplicemente desiderabili.

Diventate anche voi partecipi di questa conveniente realtà commerciale!

### Chiamate il numero

**+39/ 030 294 4340 (magazzino all'ingrosso),  
3405872566 (Raisa), 3490576105 (Andrea).**

**Consegna degli ordini gratuita (per l'ingrosso - ordine minimo 200 euro) nell'arco di 48 ore.**

**Gli ordini vengono effettuati tramite telefono, fax  
(fax: 0304196760) o sul sito [www.kalita.it](http://www.kalita.it).**

**Contattateci — saremo lieti di soddisfare ogni Vostra esigenza!**



## Компания «Kalita S.r.l.»

Компания «Kalita S.r.l.» (г. Брешия) – эксклюзивный представитель болгарской косметической компании «Rosa Impex» в Италии ([www.rosaimpex.com](http://www.rosaimpex.com)), предлагает магазинам и частным клиентам полный ассортимент косметических продуктов высокого качества и по очень выгодной стоимости. Постоянно в наличии продукция под торговыми марками Prestige, Regal, Galant, Capital, Scala, Bolero и Dr. Nature, которые очень хорошо известны клиентам в более 30 странах мира. На данный момент портфолио компании «Rosa Impex» составляют более 300 косметических продуктов.

### Почему партнеры выбирают именно нас:

- полный ассортимент товаров от производителя
- очень выгодное соотношение цены и качества продукции
- индивидуальный подход к каждому клиенту и к каждому заказу
- на сайте [www.kalita.it](http://www.kalita.it) очень удобно осуществить поиск и заказ товара по иллюстрированному каталогу
- организация оперативной доставки заказа в любую точку Италии или Европы
- информирование клиентов о проводимых нами акциях и распродажах
- удобная форма оплаты с помощью стандартных инструментов (банковским переводом, чеком, наличными), а так же возможность расчета при помощи кредитной карты, webmoney и paypal
- наличие сертификатов как гарантии качества товаров
- предоставление клиентам бесплатных рекламных материалов и оборудования для более успешного продвижения товаров своим покупателям

При ввозе всех товаров на территорию Италии нашей компанией своевременно оформляются необходимые документы и разрешения для их последующей реализации. Это означает, что нашим клиентам больше не нужно предпринимать какие-либо действия или запрашивать разрешение властей для торговли приобретенной у нас косметической продукцией. Все товары имеют на упаковке требуемую законом Италии необходимую информацию на итальянском языке.

Ассортимент подобран с учетом специфики Вашего розничного клиента- в основном соотечественников - выходцев из стран восточной Европы, а также итальянских ценителей восточноевропейской культуры и рецептуры.

С нами сотрудничают несколько сотен оптовых и розничных покупателей, причем основной состав так называемых «классических» клиентов (т.е. розничных магазинов) успешно дополняют салоны красоты, культурные ассоциации, некоммерческие организации, а так же частные лица, заинтересованные в приобретении необходимых или полюбившихся им товаров.

Станьте и Вы активным участником этого взаимовыгодного сотрудничества!

#### Звоните нам по телефонам

030 294 4340 (magazzino), 3405872566 (Раиса), 3490576105 (Андрей).

Заказы доставляются бесплатно (для оптовиков - от суммы 200 евро) в течение 48 часов.

Заказывать можно по телефону, факсом (факс: 0304196760) или на сайте [www.kalita.it](http://www.kalita.it).

Обращайтесь- будем рады удовлетворить все Ваши пожелания!

## Compania «Kalita S.r.l.»

Kalita S.r.l. (Brescia), reprezentant exclusiv în Italia al companiei de produse cosmetice Rosa Impex (Bulgaria) ([www.rosaimpex.com](http://www.rosaimpex.com)), oferă magazinelor și clienților o gamă largă de produse cosmetice de înaltă calitate, la un preț foarte avantajos. În gama permanentă de produse se numără, printre altele, Prestige, Regal, Galant, Capital, Scala, Bolero, Nature, care sunt bine cunoscute clienților din peste 30 de țări din întreaga lume. Actualmente portofoliul companiei Rosa Impex cuprinde mai mult de 300 produse cosmetice, de excelentă calitate.

### De ce suntem prima alegere a partenerilor noștri:

- asortimentul larg de produse de la cei mai importanți producători.
- raport avantajos între preț și calitate.
- abordarea individuală a fiecărui client - experiența ne permite să evităm erorile comune, specifice clienților noi, la alegerea gamei de produse.
- site-ul [www.kalita.it](http://www.kalita.it) oferă posibilitatea identificării produselor cu ajutorul catalogului ilustrat, fără a pierde timpul și având posibilitatea de a face o comandă indiferent de oră sau zi.
- livrarea comenzii se face în orice punct al Italiei sau al Europei.
- informarea clienților despre promoțiile și reducerile active se face imediat ce acestea apar.
- modalitate comodă de plată (transfer bancar, cec, numerar), precum și posibilitatea de achiziționare utilizând sistemele PayPal și Webmoney.
- prezența certificatului de garanție a calității produsului.
- materiale promoționale gratuite oferite clienților pentru a realiza vânzări de succes.

Înainte de importarea mărfurilor companiei noastre în Italia, sunt realizate documentele necesare și se obțin permisele pentru comercializarea produselor cosmetice. Astfel, clienții noștri pot vinde produsele fără a fi nevoiți să întreprindă alte acțiuni. În plus, conform legislației locale, toate ambalajele conțin traducerea în limba italiană a informațiilor corespunzătoare fiecărui produs.

Gama de produse pusă la dispoziție de firma noastră a fost creată ținând cont de specificul cultural al principalei categorii de clienți: concetățenii noștri, emigrați din Europa de Est. Acestora li se adaugă clienții italieni, care apreciază produsele noastre tradiționale.

Cu noi colaborează câteva sute de clienți, distribuitori sau comercianți finali. Cea mai mare parte a așa numiților clienți „clasici” completează cu produsele noastre propriile saloane de înfrumusețare sau le prezintă în cadrul asociațiilor și organizațiilor non-profit.

Deveniți și dumneavoastră participant activ în aceasta colaborare reciproc avantajoasă!

#### Orice informație puteți obține sunând la:

+39/ 030 294 4340 (depozit), 3405872566 (Raisa), 3490576105 (Andrei).

Comenzile sunt livrate gratuite (pentru angroșiști mai mult de 200 E) în timp de 48 ore.

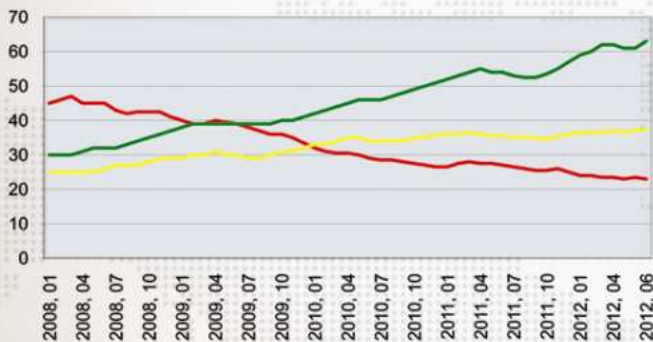
Comenzile sunt acceptate prin telefon, prin fax (fax: 0304196760) sau pe site-ul [www.kalita.it](http://www.kalita.it).

Contactați-ne, vom fi bucuroși să vă îndeplinim orice dorință!



Sin dagli inizi del XXI secolo, il mercato dei cosmetici ha avuto uno dei più alti tassi di crescita – i prodotti cosmetici e quelli per l'igiene sono costantemente richiesti, e il consumo dei prodotti cosmetici supera quello di molti beni di prima necessità.

Secondo le statistiche globali della compagnia ACNielsen, tutto il mercato dei cosmetici, nel periodo dal 2009 al 2012, non ha subito un calo significativo delle vendite, nonostante l'impatto della crisi economica. Mentre due anni fa, un grande numero di consumatori, si permetteva di acquistare prodotti di bellezza più costosi, attualmente, la scelta di prodotti più economici e con un miglior rapporto «qualità-prezzo», ha un impatto significativo sulla crescita e sulla struttura del mercato (schema №1).



- Prodotti ad alto costo: Дорогие марки, Branduri scumpe (Christian Dior, L'Oreal, Avon, Lancome)
- Prodotti a medio costo: Косметика средней стоимости, Cosmetică la preț mediu (Artdeco, Cien, Rosa Impex, Coty Beauty)
- Prodotti a basso costo: Недорогая косметика, Produse cosmetice ieftine (Artdeco, Cien, Rosa Impex, Coty Beauty)



Рынок косметики с начала 21го века демонстрирует один из самых высоких темпов развития – косметические и гигиенические средства пользуются неизменно стабильным спросом, а потребление косметики растет, опережая показатели многих товаров первой необходимости.

По данным глобального исследования компании ACNielsen в целом рынок косметики за период 2009-2012 годов даже не испытал заметного падения продаж, невзирая на влияние экономического кризиса. Но в настоящее время существенное влияние на рост и структуру рынка оказывает тенденция к постепенному переходу потребления от дорогих марок к продукции среднего и экономичного ценового уровня с лучшими показателями соотношения «цена-качество» (схема №1).



De la începutul secolului al XXI-lea piața produselor cosmetice înregistrează o creștere rapidă de vânzări - produsele cosmetice și igienice devin tot mai populare iar utilizarea acestora este tot mai intensă, depășind produsele de primă necesitate.

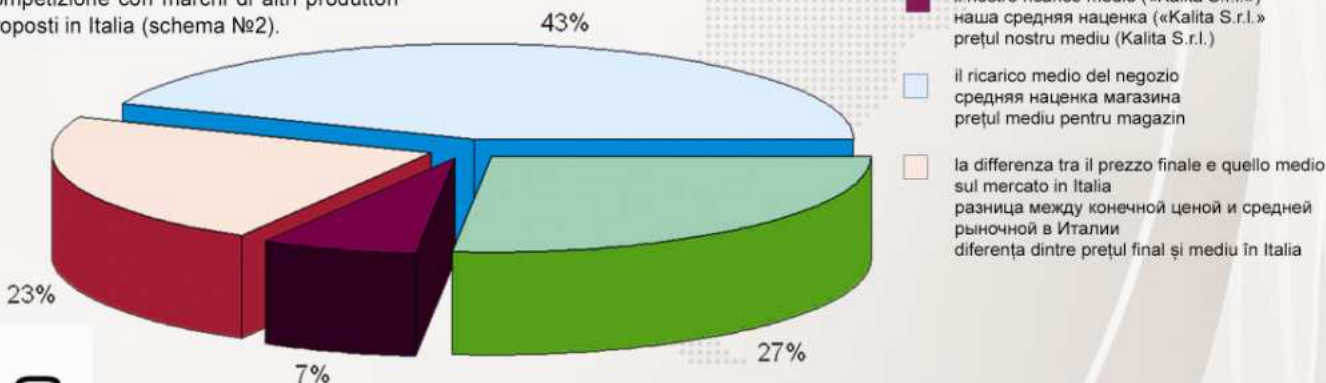
Conform cercetărilor la nivel global ale companiei ACNielsen, piața de cosmetică în perioada anilor 2009-2012 nu a suferit căderi majore ale vânzărilor, în pofida crizei economice. Dacă în urmă cu doar doi ani majoritatea cumpărătorilor își permiteau să achiziționeze produse cosmetice la un preț înalt, actualmente influența socială a dus la creșterea și dezvoltarea pieței, cu tendința de trecere treptată de la mărci scumpe la produse cu preț mediu, ce se bazează pe preț și calitate (vezi graficul nr. 1).



Secondo le statistiche, i costi delle società sul marketing rappresentano circa il 70-75% del costo totale del prodotto. Nonostante la distribuzione dei prodotti cosmetici tramite internet (ad esempio, marchi come Avon, Faberlic, Oriflame, ecc), per attirare la clientela si investe molto negli strumenti pubblicitari, nello sviluppo della rete di distribuzione, ecc. Nel caso dei prodotti della società bulgara «Rosa Impex», essendone l'unico rappresentante in Italia, «Kalita Srl» è in grado di proporre prodotti a migliori prezzi, consentendo così ai propri clienti di stabilire prezzi convenienti per la vendita al dettaglio e rimanendo comunque in competizione con marchi di altri produttori proposti in Italia (schema №2).

По статистике затраты компаний на маркетинг составляют примерно 70–75% от общей себестоимости продукта. Даже при распространении косметики через интернет-каталоги (например такие марки, как Avon, Faberlic, Oriflame и др.) для привлечения клиента инвестируются существенные средства в рекламу бренда, развитие дистрибутивной сети и т.п. В случае с предлагаемой Вашему вниманию продукцией болгарского предприятия «Rosa Impex», являясь эксклюзивным представителем производителя в Италии, «Kalita S.r.l.» имеет возможность предложить самые выгодные цены, позволяющие нашим клиентам делать серьезную розничную наценку, по-прежнему оставаясь в пределах конкурентных условий по сравнению с предлагаемыми в Италии марками других производителей (схема №2).

Potrivit statisticilor 70-75% din prețul unui produs este reprezentat de costurile suportate de firmă pentru promovarea acestuia, pentru marketing. Și chiar prin răspândirea informației cu ajutorul rețelelor sociale (ca în cazurile Avon, Faberlic, Oriflame, etc.) pentru atragerea clienților se investesc resurse în promovarea brand-ului, și în dezvoltarea rețelelor de distribuție. În cazul produselor oferite de compania bulgară Rosa Impex, reprezentantă în mod unic în Italia de către Kalita S.r.l., există posibilitatea de a obține cele mai avatajoase prețuri, fapt care permite clienților noștri să diferențieze între produse și să facă față concurenței, menținând prețuri mai bune în comparație cu brand-urile ale altor producători din Italia (vezi graficul nr. 2).



I principali consumatori di prodotti cosmetici sono certamente le donne (99% contro 75% degli uomini). Secondo le statistiche della società "Comcon Group", nella spesa totale delle donne europee, la spesa per i cosmetici occupa circa il 12%. Per una donna, prima di acquistare un prodotto, è molto importante testarne la qualità- grazie ai campioni gratuiti. Questo fatto incita ad acquistare il 49% delle donne, mentre i campioni invogliano solo il 17% degli uomini. Le donne (56%) sono più fedeli ai marchi di cosmetici già sperimentate ed è più difficile che ne scelgano altri. Il marchio "preferito" continua ad acquistarlo solo il 24% degli uomini. La cosa che unisce uomini e donne è la fedeltà del marchio e l'utilizzo di prodotti "naturali" - 84%.

Molti di coloro che provengono da paesi dell'ex Unione Sovietica, per decenni hanno utilizzato prodotti cosmetici e medicinali provenienti dagli Stati baltici, dalla Bulgaria, dall'Ungheria, ecc, che da sempre si contraddistinguono per loro eccellente qualità ad un prezzo più economico. Inoltre, il vantaggio principale di questi cosmetici è l'utilizzo di componenti ecologici ed ingredienti naturali, dei quali è ricca la natura dei Balcani, di cui anche oggi, come in passato, ci si può fidare.

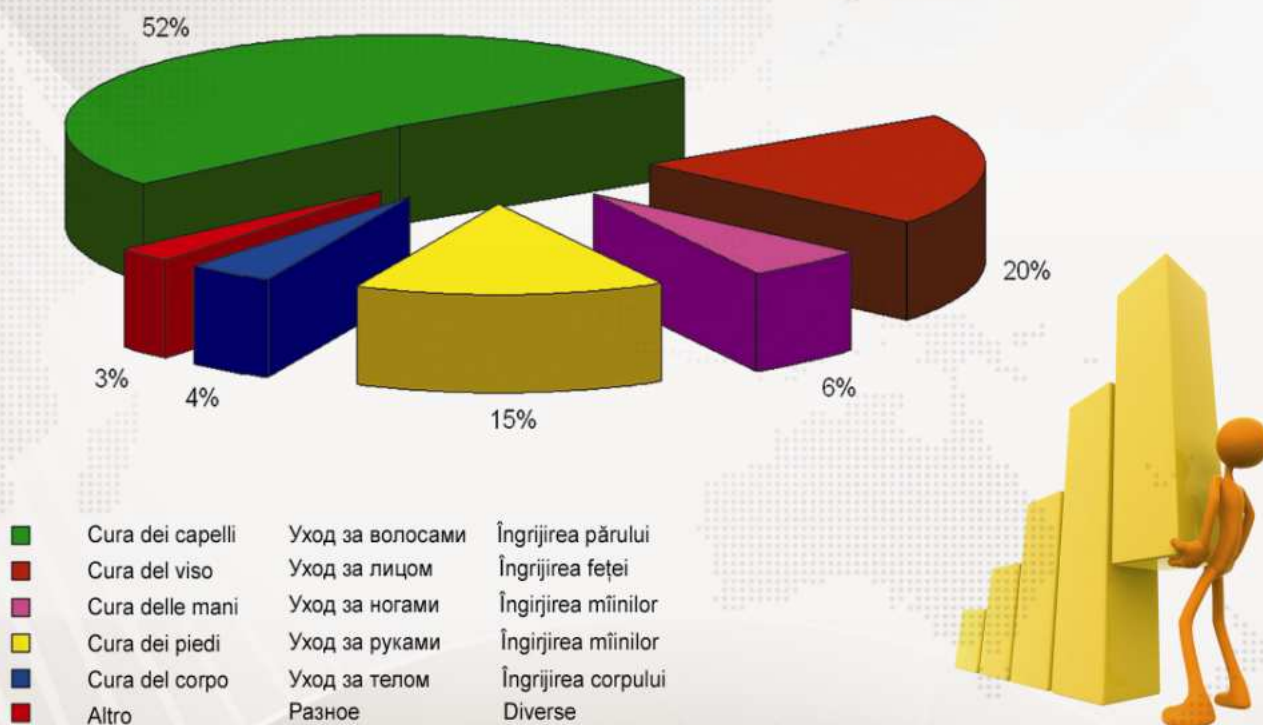
Abbiamo analizzato le statistiche delle vendite degli ultimi due anni e abbiamo scoperto che la maggior parte delle vendite riguarda prodotti per la cura dei capelli (tinte per capelli, maschere, shampoo, balsami, ecc (schema №3), e poi tutto il resto.

Основными потребителями косметических товаров конечно же являются женщины (99% на 75% мужчин). По данным компании "Comcon Group", в общей структуре расходов европейской женщины, расходы на косметику занимают порядка 12%. Для женщин важнее перед покупкой апробировать косметическое средство - с помощью бесплатных пробников и образцов товаров. Этот "ход" склоняет к покупке 49% опрошенных клиенток, в то время как бесплатные пробники могут соблазнить лишь 17% мужчин. Женщины (56%) более лояльны к уже испытанной марке косметики и труднее переключаются на другие. Свою "любимую" марку предпочитают покупать только 24% мужчин. Объединяет мужчин и женщин вера в "обещания" бренда и превосходство «натуральных» средств - 84%. Многие выходцы из стран бывшего социалистического блока на протяжении десятилетий пользовались косметикой и лекарствами из Прибалтики, Болгарии, Венгрии и др., которые всегда отличали великолепное качество при более экономичной цене. Причем, главное преимущество этой косметики состоит в том, что она производится из экологически чистых компонентов и натурального сырья, которыми богата Балканская природа, и которым и сегодня, как и раньше, можно доверять.

Мы проанализировали статистику продаж за последние два года и обнаружили, что основную долю выручки по этому ассортименту составляют средства по уходу за волосами (краска для волос, маски, шампуни, бальзамы и пр. (схема №3), а уже потом все остальное.

Consumatorii de bază ai produselor cosmetice sunt femeile (99% și 75% bărbați). Conform datelor furnizate de Comcon Group, cheltuielile femeii europene numai pentru produse cosmetice reprezintă 12%. Pentru ele este important ca înainte de a cumpăra produsul să-l testeze cu ajutorul mostrelor gratuite. Această „mişcare” face ca 49% din femei să cumpere produsul, în timp ce mostrele gratuite pot atrage și convinge doar 17% din bărbați. Femeile (56%) sunt mai loiale față de brand-ul deja folosit și îl schimbă mai greu. Doar 24% dintre bărbați rămân fideli brand-ului preferat. Credița în „promisiunea” de brand și superioritatea produselor „naturale” alături bărbații și femeile în jurul procentului de 84%. Mulți dintre cei provenienți din fostul bloc socialist timp de zeci de ani utilizează produse cosmetice și medicamente din Statele Baltice, Bulgaria, Ungaria etc., care s-au deosebit întotdeauna prin calitatea excelentă și prețul mult mai bun. Avantajul principal al acestor produse cosmetice este faptul că au la bază ingrediente organice și naturale, care se găsesc din belșug în natura baltică și care astăzi, ca întotdeauna, este de încredere.

Am analizat statisticile de vânzări pentru 2 ani și am constatat că cea mai mare parte a acestora sunt constituite din produsele pentru îngrijirea părului (vopsea de păr, măști, șampoane, balsamuri, etc. (graficul nr. 3) urmate de celelalte.





Gli esperti di mercato sostengono, che lo sviluppo della vendita al dettaglio dei prodotti di profumeria e cosmetici è più attivo del resto del mercato in generale. In media i rivenditori, che forniscono il mercato di prodotti cosmetici, crescono di 25-30% l'anno, lasciando il primo posto solo all'industria alimentare.

Continua il processo per riposizionare i canali di distribuzione e i cosmetici a favore dei negozi e dei grandi magazzini - tramite negozi e reti commerciali si realizza il 54% dei prodotti cosmetici. I vantaggi dei negozi al dettaglio sono, un ampio assortimento e la possibilità di attuare promozioni e azioni pubblicitarie. La maggior parte dei negozi presenti sul mercato utilizza carte fedeltà, comunicazioni interattive, eventi speciali, ecc. Tutti questi approcci hanno lo scopo di invogliare gli acquirenti a passare dal mercato "grigio" a reti commerciali con prodotti e servizio di qualità. Le richieste dei consumatori aumentano. A questo proposito, per la vendita di prodotti cosmetici, è importante un servizio supplementare: consulenza per i venditori, degustazioni, sostegno degli esperti. Sulla base dei dati del Romir Monitoring, la decisione di acquistare prodotti cosmetici, come sostengono le ricerche globali di ACNielsen, è influenzata dal parere di amici, conoscenti o parenti (schema №4).



Эксперты рынка отмечают, что более активно, чем весь рынок в целом, развивается парфюмерно-косметическая розница. В среднем розничные сети, обслуживающие рынок косметики, растут на 25–30% в год, уступая пальму первенства лишь продовольственному сектору. Продолжается процесс перераспределения каналов дистрибуции и косметики в пользу магазинов и универмагов - через магазины и торговые сети реализуется 54% косметики. Преимуществом розничных магазинов является широкий ассортимент товаров, возможности проведения общих рекламных и маркетинговых акций. Большинство имеющих на рынке магазинов использует дисконтные карты, интерактивное общение, специальные акции и т.д. Все эти меры призваны переманить покупателей с "серого" рынка в торговые сети с качественной продукцией и обслуживанием. Требования покупателей повышаются. В этой связи при продажах косметики возрастает роль сопутствующего сервиса: консультаций продавцов, дегустации, поддержки специалистов. По данным Romir Monitoring, на принятие решения о покупке косметических средств, по данным глобального исследования ACNielsen, влияет в первую очередь рекомендация друзей, знакомых, родственников (схема №4).



Experții pieței au observat dezvoltarea activă a vânzării cu amănuntul (en-detail) a produselor cosmetice. În medie, numărul comercianților finali, care deservește piața produselor cosmetice crește cu 25-30% pe an, fiind depășit doar de sectorul alimentar. Procesul de reorganizare a canalelor de distribuției și produselor cosmetice este în folosul magazinelor - prin intermediul acestora se vînd 54% dintre produse. Avantajul magazinelor en-detail cu desfacere este gama largă, posibilitatea de a organiza acțiuni de marketing și reclamă țintită. Majoritatea magazinelor folosesc carduri de discount, de chat, acțiuni speciale, etc. Toate aceste măsuri sunt concepute pentru a redirecționa cumpărătorii de la piața produselor de joasă calitate, la produse de înaltă calitate. Cerințele consumatorilor cresc. Astfel, prin vânzările produselor cosmetice se majorează rolul serviciilor asociate: consultațiile comercianților, degustări, suportul specialiștilor. Conform datelor Romir Monitoring, potrivit unui studiu mondial efectuat de ACNielsen, decizia de a achiziționa produse cosmetice este influențată în primul rând recomandările prietenilor, cunoscuților, rudelor (vezi graficul nr. 4).

- Raccomandazione degli amici  
Рекомендация друзей  
Recomandări
- Io compro la mia marca "preferita"  
Я покупаю «любимую» марку  
Cumpăr brand-ul „iubit”
- Prezzo del prodotto  
Цена продукта  
Prețul produsului
- Campioni gratuiti  
Бесплатные пробники  
Mostre gratuite
- Promesse del produttore  
Обещание производителя  
Promisiunile producătorilor
- Pubblicità  
Реклама  
Reclamă



**La compagnia «Rosa Impex» possiede le rappresentanze dei seguenti paesi nel mondo:**

- |                   |                   |                  |                |
|-------------------|-------------------|------------------|----------------|
| 1. Albania        | 6. Azerbaijan     | 15. Grecia       | 24. Mongolia   |
| 2. Algeria        | 7. Belgio         | 16. Iran         | 25. Polonia    |
| 3. Arabia Saudita | 8. Bielorussia    | 17. Iraq         | 26. Portogallo |
| 4. Armenia        | 9. Cipro          | 18. Italia       | 27. Romania    |
| 5. Austria        | 10. Emirati Arabi | 19. Kazakistan   | 28. Russia     |
|                   | 11. Estonia       | 20. Kirghizistan | 29. Spagna     |
|                   | 12. Francia       | 21. Lettonia     | 30. Tagikistan |
|                   | 13. Georgia       | 22. Lituania     | 31. Ucraina    |
|                   | 14. Giordania     | 23. Moldova      | 32. Uzbekistan |



Sulle tendenze principali, che determinano il presente e il futuro del settore cosmetico, gli esperti sostengono quanto segue:

- I prodotti cosmetici contro l'invecchiamento della pelle rivestono un ruolo chiave sul mercato. Prodotti come questi, di solito, contengono ingredienti vegetali e componenti biologici.
- Lo sviluppo del settore cosmetico può essere sfruttato al volo: il ritmo di vita odierno non lascia più tempo libero. Questo tipo di cosmetici non richiede un approccio meticoloso e possono essere imballati in confezioni usa e getta.
- La produzione di prodotti cosmetici con utilizzo di alta tecnologia. Lo sviluppo della tecnologia significa che le composizioni e le ricette diventano sempre più sofisticati e possono contenere sempre più ingredienti benefici, in grado di risolvere i problemi più fastidiosi dei consumatori.
- I consumatori moderni vogliono mantenere "un contatto con la natura." Per questo motivo il "naturale" è ancora il requisito più importante che i consumatori ricercano nei prodotti cosmetici.
- Lo sviluppo dei cosmetici "due in uno" e "tre in uno", che non solo migliorano il "colore" della pelle, ma se ne prendono cura, arricchendo di vitamine e di antiossidanti, stendendo le piccole rughe e proteggendo dai raggi UV.

E' ben noto che la dinamica della crescita dell'economia mondiale durante la crisi tende a calare, ma il mercato dei prodotti di profumeria e di cosmetica rimane uno dei più crescenti al mondo. Ecco perché, mentre vi è un generale calo del guadagno, la presenza dei prodotti della «Rosa Impex» nel vostro negozio, con un ottimale rapporto tra l'alta qualità e un prezzo allettante (la veridicità di questo fatto è dimostrata nei negozi della nostra rete «Kalinka»), è la soluzione strategicamente duratura ed economicamente molto conveniente.

Основные тенденции, определяющие настоящее и будущее косметической индустрии:

- Косметические продукты, предназначенные для борьбы со старением кожи, становятся ключевыми на рынке. Такие продукты, как правило, содержат растительные компоненты и биоконплексы.
- Развитие сегмента косметики, которую можно использовать на ходу: при современном темпе жизни у всех не хватает свободного времени. Такая косметика не требует тщательности или расфасована в одноразовую упаковку.
- Родство косметики с высокими технологиями. Развитие технологий означает, что композиции, рецептуры становятся все более изощренными и в них можно включать все больше действенных ингредиентов, способных решать самые насущные проблемы потребителей.
- Современные потребители хотят сохранить «связь с природой». Именно поэтому «натуральность» по-прежнему остается важнейшим требованием клиентов к современному косметическим средствам.
- Развитие сегмента косметики «два-в-одном» и «три-в-одном», которая не только добавляет коже «красок», но и ухаживает за ней, насыщая витаминами и антиоксидантами, разглаживает мелкие морщинки и защищает от ультрафиолетовых лучей.

Общеизвестно, что динамика роста мировой экономики в условиях кризиса снижается, однако рынок косметики по-прежнему остается одним из самых быстрорастущих в мире. Вот почему сегодня, в условиях повсеместного падения доходов, а значит и уровня розничных продаж, наличие в Вашем магазине ассортимента от производителя «Rosa Impex» с идеальным соотношением цена-качество (верность этого аргумента мы прекрасно демонстрируем в магазинах нашей сети «Kalinka») является решением не только стратегически дальновидным, но и экономически очень выгодным.

Tendințele de bază, care determină prezentul și viitorul produselor cosmetice sunt:

- Produsele cosmetice destinate luptei cu îmbătrânirea pielii sunt cele mai populare pe piață. Aceste produse conțin de obicei ingrediente pe bază de plante și biocomplexe.
- Dezvoltarea produselor cosmetice care pot fi utilizate în mișcare: în ritmul de viață modern nu toți au suficient timp liber. Astfel de cosmetice nu necesită atenție specială sau împachetare în ambalaj de unică folosință.
- Asocierea produselor cosmetice cu tehnologiile avansate. Dezvoltarea tehnologiilor influențează dezvoltarea compoziției produsului, cu ingrediente mai eficiente, care pot rezolva problemele cele mai presante ale consumatorilor.
- Consumatorii moderni doresc să mențină „o conexiune cu natura”. Acesta este motivul pentru care „naturaletă” este încă cea mai importantă cerință a clienților la produsele cosmetice moderne.
- Dezvoltarea produselor cosmetice „2 în 1” și „3 în 1”, care nu numai că oferă pielii frumusețe, ci și o îngrijește oferindu-i vitamine, atioxidanți și protecție de raze UV.

Este cunoscut faptul că dinamica de creștere a economiei mondiale este redusă, însă piața parfumurilor și a industriei cosmetice rămâne una din cele mai dezvoltate. Iată de ce azi în condițiile de descreștere a veniturilor, dar și a vânzărilor, prezența în magazinele dumneavoastră a produselor companiei Rosa Impex, care se bazează pe calitate și preț avantajos (adevărul acestui argument este demonstrat în rețeaua noastră de magazine Kalinka) reprezintă o soluție economică pe termen lung și avantajoasă pentru vânzări.

**CREMA – TINTA vip's PRESTIGE**  
a base di proteine di grano e vitamina C

28 tonalità di colore per:

- colore intenso e luminoso
- capelli morbidi e brillanti
- colorazione duratura ed uniforme
- copertura ottimale dei capelli bianchi

**КРЕМ – КРАСКА vip's PRESTIGE**  
с пшеничными протеинами и витамином С

28 нюансов цвета для:

- яркого и насыщенного тона
- ослепительного блеска и мягкости волос
- стойкого и равномерного окрашивания
- полного покрытия поседевших волос

**CREMĂ - VOPSEA VIP'S PRESTIGE**  
cu proteine din grâu și vitamina C

28 nuanțe de culoare pentru:

- culori luminoase și intense
- strălucire extraordinară și finețe a părului
- culoare uniformă și rezistentă
- acoperire completă a firelor albe



**Tinta per capelli**  
**Краска для волос**  
**Vopsea de păr**



PROSIMPLEX



# VIP'S PRESTIGE



**No 200**  
Bleaching decolorant cream



**No 201**  
Very light blond



**No 202**  
Light blond



**No 203**  
Beige blond



**No 204**  
Dark blond



**No 205**  
Natural blond



**No 208**  
Pearl blond



**No 210**  
Platinum blond



**No 211**  
Ash blond



**No 212**  
Dark ash blond



**No 213**  
Hazelnut blond



**No 214**  
Golden blond



**No 215**  
Copper red



**No 217**  
Copper shine



**No 220**  
Ruby red



**No 221**  
Garnet



**No 222**  
Mahogany coraly



**No 223**  
Dark mahogany



**No 224**  
Red coral



**No 225**  
Burgundy



**No 231**  
Auburn



**No 232**  
Dark auburn



**No 233**  
Dark morello



**No 239**  
Natural brown



**No 240**  
Dark chocolate



**No 241**  
Aubergine



**No 242**  
Black



**No 243**  
Blue black



# VIP'S PRESTIGE *Deluxe*

## **RESISTENTE CREMA-TINTA VIP`S PRESTIGE Deluxe**

22 colori naturali, creati per Voi:  
Cura delicata – complesso nutritivo "LIQUID SILK" (seta liquida)  
Colore intenso – pigmenti colorati ad alta tenuta  
Nutrimento e lucentezza – nella gamma rientrano anche la crema-balsamo, arricchita con proteine e oli di cocco e di ricino.

## **СТОЙКАЯ КРЕМ -КРАСКА VIP`S PRESTIGE Deluxe**

это 22 естественных цвета, созданные для Вас.  
Нежный уход – питающий комплекс "LIQUID SILK" (жидкий шелк)  
Насыщенный цвет – очень стойкие цветные пигменты  
Питание и блеск – в комплект входит так же крем-кондиционер, обогащенный протеинами, кокосовым и рициновым маслами.

## **CREMĂ - VOPSEA REZISTENTĂ VIP`S PRESTIGE Deluxe**

22 culori naturale, create pentru dumneavoastră:  
Îngrijire delicată – complex nutritiv "LIQUID SILK" (mătăasă lichidă)  
Culori intense – pigmenți de culoare foarte rezistenți  
Nutriție și strălucire – setul include, de asemenea, cremă-balsam, îmbogățită cu proteine, ulei de cocos și ricin.



Начнем с волос!

**PRESTIGE**



**Tinta per capelli  
Краска для волос  
Vopsea de păr**



СТОЯКАЯ КРЕМ-КРАСКА  
**PRESTIGE**  
СКАНДИНАВСКИЙ БЛОНДИН  
500  
*Deluxe*  
ПРОФИССИОНАЛЬНАЯ СИСТЕМА ОКРАШИВАНИЯ  
НА 100% ЗАКРАШИВАЕТ СЕДЫЕ ВОЛОСЫ

СТОЯКАЯ КРЕМ-КРАСКА  
**PRESTIGE**  
СВЕТЛО-РУСЫЙ  
502  
*Deluxe*  
ПРОФИССИОНАЛЬНАЯ СИСТЕМА ОКРАШИВАНИЯ  
НА 100% ЗАКРАШИВАЕТ СЕДЫЕ ВОЛОСЫ

СТОЯКАЯ КРЕМ-КРАСКА  
**PRESTIGE**  
ШАМПАНЬ  
510  
*Deluxe*  
ПРОФИССИОНАЛЬНАЯ СИСТЕМА ОКРАШИВАНИЯ  
НА 100% ЗАКРАШИВАЕТ СЕДЫЕ ВОЛОСЫ

СТОЯКАЯ КРЕМ-КРАСКА  
**PRESTIGE**  
ПЕПЕЛЬНЫЙ  
511  
*Deluxe*  
ПРОФИССИОНАЛЬНАЯ СИСТЕМА ОКРАШИВАНИЯ  
НА 100% ЗАКРАШИВАЕТ СЕДЫЕ ВОЛОСЫ

СТОЯКАЯ КРЕМ-КРАСКА  
**PRESTIGE**  
ПОЛЯРНО-СЕРЕБРИСТЫЙ  
515  
*Deluxe*  
ПРОФИССИОНАЛЬНАЯ СИСТЕМА ОКРАШИВАНИЯ  
НА 100% ЗАКРАШИВАЕТ СЕДЫЕ ВОЛОСЫ

СТОЯКАЯ КРЕМ-КРАСКА  
**PRESTIGE**  
ЗОЛОТОЙ ПЕСОК  
522  
*Deluxe*  
ПРОФИССИОНАЛЬНАЯ СИСТЕМА ОКРАШИВАНИЯ  
НА 100% ЗАКРАШИВАЕТ СЕДЫЕ ВОЛОСЫ

СТОЯКАЯ КРЕМ-КРАСКА  
**PRESTIGE**  
КОЧЬЯК  
525  
*Deluxe*  
ПРОФИССИОНАЛЬНАЯ СИСТЕМА ОКРАШИВАНИЯ  
НА 100% ЗАКРАШИВАЕТ СЕДЫЕ ВОЛОСЫ

СТОЯКАЯ КРЕМ-КРАСКА  
**PRESTIGE**  
ЭЖИНАЯ САХАРА  
520  
*Deluxe*  
ПРОФИССИОНАЛЬНАЯ СИСТЕМА ОКРАШИВАНИЯ  
НА 100% ЗАКРАШИВАЕТ СЕДЫЕ ВОЛОСЫ

СТОЯКАЯ КРЕМ-КРАСКА  
**PRESTIGE**  
ПЫЛЕВЫЙ МЕДНЫЙ  
530  
*Deluxe*  
ПРОФИССИОНАЛЬНАЯ СИСТЕМА ОКРАШИВАНИЯ  
НА 100% ЗАКРАШИВАЕТ СЕДЫЕ ВОЛОСЫ

СТОЯКАЯ КРЕМ-КРАСКА  
**PRESTIGE**  
ЛЕСНОЙ ОРЕХ  
540  
*Deluxe*  
ПРОФИССИОНАЛЬНАЯ СИСТЕМА ОКРАШИВАНИЯ  
НА 100% ЗАКРАШИВАЕТ СЕДЫЕ ВОЛОСЫ

СТОЯКАЯ КРЕМ-КРАСКА  
**PRESTIGE**  
ОСЕННЯЯ ЛИСТВА  
544  
*Deluxe*  
ПРОФИССИОНАЛЬНАЯ СИСТЕМА ОКРАШИВАНИЯ  
НА 100% ЗАКРАШИВАЕТ СЕДЫЕ ВОЛОСЫ

СТОЯКАЯ КРЕМ-КРАСКА  
**PRESTIGE**  
КРАСНЫЙ КОРАЛЛ  
552  
*Deluxe*  
ПРОФИССИОНАЛЬНАЯ СИСТЕМА ОКРАШИВАНИЯ  
НА 100% ЗАКРАШИВАЕТ СЕДЫЕ ВОЛОСЫ

СТОЯКАЯ КРЕМ-КРАСКА  
**PRESTIGE**  
РУБИНОВАЯ СТРАСТЬ  
555  
*Deluxe*  
ПРОФИССИОНАЛЬНАЯ СИСТЕМА ОКРАШИВАНИЯ  
НА 100% ЗАКРАШИВАЕТ СЕДЫЕ ВОЛОСЫ

СТОЯКАЯ КРЕМ-КРАСКА  
**PRESTIGE**  
ОГНЕННО-КРАСНЫЙ  
556  
*Deluxe*  
ПРОФИССИОНАЛЬНАЯ СИСТЕМА ОКРАШИВАНИЯ  
НА 100% ЗАКРАШИВАЕТ СЕДЫЕ ВОЛОСЫ

СТОЯКАЯ КРЕМ-КРАСКА  
**PRESTIGE**  
ТЕПЛЫЙ МАХАГОН  
558  
*Deluxe*  
ПРОФИССИОНАЛЬНАЯ СИСТЕМА ОКРАШИВАНИЯ  
НА 100% ЗАКРАШИВАЕТ СЕДЫЕ ВОЛОСЫ

СТОЯКАЯ КРЕМ-КРАСКА  
**PRESTIGE**  
ЗОЛОТИСТЫЙ ЯНТАРЬ  
560  
*Deluxe*  
ПРОФИССИОНАЛЬНАЯ СИСТЕМА ОКРАШИВАНИЯ  
НА 100% ЗАКРАШИВАЕТ СЕДЫЕ ВОЛОСЫ

СТОЯКАЯ КРЕМ-КРАСКА  
**PRESTIGE**  
ГОРЬКИЙ ШОКОЛАД  
566  
*Deluxe*  
ПРОФИССИОНАЛЬНАЯ СИСТЕМА ОКРАШИВАНИЯ  
НА 100% ЗАКРАШИВАЕТ СЕДЫЕ ВОЛОСЫ

СТОЯКАЯ КРЕМ-КРАСКА  
**PRESTIGE**  
ВИШНЕВАЯ РОСКОШЬ  
570  
*Deluxe*  
ПРОФИССИОНАЛЬНАЯ СИСТЕМА ОКРАШИВАНИЯ  
НА 100% ЗАКРАШИВАЕТ СЕДЫЕ ВОЛОСЫ



СТОЯКАЯ КРЕМ-КРАСКА  
**PRESTIGE**  
БАКЛАЖАН  
577  
*Deluxe*  
ПРОФИССИОНАЛЬНАЯ СИСТЕМА ОКРАШИВАНИЯ  
НА 100% ЗАКРАШИВАЕТ СЕДЫЕ ВОЛОСЫ

СТОЯКАЯ КРЕМ-КРАСКА  
**PRESTIGE**  
ЧЕРНЫЙ ТЮЛЬПАН  
590  
*Deluxe*  
ПРОФИССИОНАЛЬНАЯ СИСТЕМА ОКРАШИВАНИЯ  
НА 100% ЗАКРАШИВАЕТ СЕДЫЕ ВОЛОСЫ

СТОЯКАЯ КРЕМ-КРАСКА  
**PRESTIGE**  
КАШТАНОВЫЙ  
562  
*Deluxe*  
ПРОФИССИОНАЛЬНАЯ СИСТЕМА ОКРАШИВАНИЯ  
НА 100% ЗАКРАШИВАЕТ СЕДЫЕ ВОЛОСЫ

СТОЯКАЯ КРЕМ-КРАСКА  
**PRESTIGE**  
КОДЕ МОККО  
565  
*Deluxe*  
ПРОФИССИОНАЛЬНАЯ СИСТЕМА ОКРАШИВАНИЯ  
НА 100% ЗАКРАШИВАЕТ СЕДЫЕ ВОЛОСЫ

*Deluxe*



## **GEL-TINTA COLOR TIME** presenta una gamma di 15 tonalità naturali

I pigmenti di colore, in combinazione con la pappa reale, penetrano in profondità nei capelli. Il risultato: un COLORE UNICO e CAPELLI PIENI DI VITALITA'. Nella formula è aggiunto un balsamo speciale a base di silicone, che rendono i capelli più MORBIDI e LUCENTI.

Contenuto della confezione:  
1 tubetto di gel colorante da 40 ml  
1 flacone di ossidante 45/55 ml  
1 paio di guanti protettivi  
1 istruzioni d'uso



Contenuto della confezione:  
1 tubetto di gel colorante da 40 ml  
1 flacone di ossidante 45/55 ml  
1 paio di guanti protettivi  
1 istruzioni d'uso

## **Гель-краска COLOR TIME** представляет палитру из 15 стильных и натуральных оттенков

Цветовые пигменты в комбинации с пчелиным молочком глубоко проникают внутрь волоса. Результат: УНИКАЛЬНЫЙ ЦВЕТ и ЖИВЫЕ ВОЛОСЫ. В формулу добавлен специальный силиконовый кондиционер для более БЛЕСТЯЩИХ и МЯГКИХ ВОЛОС.

## **Vopsea-gel COLOR TIME** 15 de culori elegante și naturale

Pigmenții de culoare în combinație cu lăptișor de matcă pătrunde adânc în păr.

Rezultatul: CULOARE UNICĂ și VIE A PĂRULUI. În formula vopselei este adăugat un balsam special pentru a face părul mai mătăsoș și mai strălucitor.

Conținutul ambalajului:  
1 tub cu gel pentru colorare de 40 ml  
1 sticlucă-flacon cu oxidant de 45/55 ml  
1 pereche de mănuși de protecție  
1 Instrucțiuni de utilizare

**Tinta per capelli**  
**Краска для волос**  
**Vopsea de păr**



ColorTime

# ColorTime



**10** Black



**20** Chocolate



**25** Chestnut



**33** Aubergine



**45** Sour Cherry



**50** Dark mahogany



**65** Fiery red



**66** Ruby dream



**70** Dark ash blonde



**72** Cappuccino



**81** Ash blonde



**91** Pearl blonde



**92** Pearl blonde



**93** Champaign



**100** Super blonde





COSMETICI ROSA IMPEX

Latte di capra – un prezioso prodotto cosmetico, contiene 5 principali gruppi di nutrienti - proteine, carboidrati, grassi vegetali, vitamine e minerali. Attiva la respirazione dei tessuti, accelera la rigenerazione delle cellule, migliora il colorito e la condizione generale della pelle.

Козье молоко – бесценный косметический продукт, содержит 5 основных групп питательных веществ - белки, углеводы, растительные жиры, витамины, минеральные вещества. Активизирует процессы тканевого дыхания, ускоряет регенерацию клеток, улучшает цвет лица и общее состояние кожи.

Lapte de capră – este un produs cosmetic de neprețuit care conține 5 grupe majore de nutrienți: proteine, glucide, grăsimi vegetale, vitamine și minerale. Activează respirația țesuturilor, accelerează regenerarea celulelor, îmbunătățește tenul și starea generală a pielii.



Latte di capra  
Козье молоко  
Lapte de capră

**Balsamo rigenerante per tutti i tipi di capelli**  
**Бальзам-восстановление для всех типов волос**  
**Balsam regenerant pentru toate tipurile de păr**



**IT** Dona immediatamente vitalità ai capelli, rendendoli lucenti e setosi. Applicare sui capelli umidi, dopo lo shampoo, massaggiare delicatamente. Lasciare agire per 3-4 minuti e risciacquare.

**RU** Мгновенно оживит ваши волосы и придаст им красивый блеск и шелковистость. Нанести бальзам на мокрые волосы после мытья шампунем, мягко помассировать подушечками пальцев, оставить для воздействия на 3-4 минуты, затем смыть водой.

**RO** Dă imediat vitalitate părului, făcându-l strălucitor și mătăos. După spălare, se aplică balsamul pe părul ud, masând ușor cu vârful degetelor. Se lasă 3-4 minute, apoi se clătește cu apă.

Art. № 23582



**Crema per mani secche e screpolate**  
**Крем для рук против сухости и шелушения**  
**Cremă hidratantă pentru mâini**



**IT** Ripristina velocemente l'idratazione delle mani ed elimina la secchezza e le screpolature della pelle. Applicare una modesta quantità del prodotto sulla pelle pulita delle mani e massaggiare fino al completo assorbimento.

**RU** Быстро восстанавливает баланс влаги рук, а также устранил сухость и шелушение. Нанести небольшое количество крема на чистую кожу рук и массировать до полного впитывания.

**RO** Restabilește rapid echilibrul nivelului de hidratare al pielii și previne exfolierea acesteia. Se aplică o cantitate de cremă moderată, direct pe pielea proaspăt spălată și se masează până la absorbirea completă.

Art. № 23387



**Crema giorno per viso nutrimento bilanciato**  
**Крем для лица дневной сбалансированное питание**  
**Cremă de zi pentru față, cu nutriție echilibrată**



**IT** Ringiovanisce e rivitalizza i tratti del viso. Applicare il prodotto la mattina sulla pelle del viso e del collo precedentemente detersa. Può essere utilizzato come base per il trucco.

**RU** Омолаживает черты лица и насыщает кожу жизненной энергией. Наносить утром на очищенную кожу лица и шеи. Можно использовать как основу под макияж.

**RO** Întinereste pielea și îi oferă energie. Se aplică dimineața, pe pielea curată a feței și gâtului. Poate fi utilizată ca bază pentru machiaj.

Art. № 23426



**Shampoo rigenerante per capelli danneggiati**  
**Шампунь-восстановитель для поврежденных волос**  
**Șampon pentru regenerarea părului deteriorat**



**IT** Deterge in modo eccezionale i capelli, mantenendo la loro idratazione, donando un profumo naturale. Applicare una quantità moderata del prodotto sui capelli umidi, massaggiare fino alla comparsa della schiuma e risciacquare.

**RU** Великолепно промывает волосы, сохраняя их гидробаланс, насыщая великолепным натуральным ароматом. Нанести небольшое количество шампуня-крема на мокрые волосы, вспенить, затем тщательно промыть водой.

**RO** Spală perfect părul, menține echilibrul de hidratare al acestuia și îi conferă o aromă plăcută. Se aplică o cantitate moderată de șampon-cremă pe părul umed iar ulterior se clătește cu apă.

Art. № 23672



I prodotti di questa linea sono raccomandati per la cura di pelli mature, che perdono elasticità e lucentezza. La loro composizione contiene un complesso energetico Q10energy, che attiva il metabolismo energetico della pelle, stimolando costantemente i processi naturali. Aumenta il potenziale delle cellule, consentendo la loro rigenerazione anche negli strati più profondi della pelle.

Продукты этой серии рекомендуются для ухода за зрелой кожей, которая теряет эластичность и блеск. В их состав включен энергетический комплекс Q10energy, который активизирует метаболизм энергии в коже, непрерывно стимулируя естественные процессы. Увеличивает потенциал клеток, что дает им возможность восстанавливаться даже в глубоких слоях кожи.

Produsele din această serie sunt recomandate tenului adult, cu elasticitate și strălucire scăzute. În plus, ele conțin complexul energetic Q10energy, care activează metabolismul pielii, stimulând în continuu procesele naturale. Participă la creșterea potențialului celulelor, permit refacerea acestora chiar și în straturile mai profunde.



COSMETICI  
ROSA IMPEX



Elisir della giovinezza  
Эликсир молодости  
Elixirul tinereții



**Crema giorno per viso antirughe**  
**Крем для лица дневной против морщин**  
**Cremă de zi anti-rid, pentru față**



**IT** Grazie alla funzione efficace sulla pelle, stende le rughe profonde e ripristina l'elasticità e la tonicità. Applicare il prodotto sulla pelle del viso e del collo precedentemente deterse e massaggiare delicatamente. Da utilizzare quotidianamente.



**RU** Эффективно воздействует на кожу, разглаживая глубокие морщины, тем самым восстанавливая эластичность и упругость кожи. Нанести крем на очищенную кожу лица и шеи, сделать легкий массаж. Применять ежедневно утром.

**RO** Acționează efectiv asupra pielii netezând ridurile adânci. Redă acesteia elasticitatea și fermitatea. Se aplică pe pielea curată a feței și gâtului, masând ușor. Crema se utilizează zilnic, dimineața.

Art. № 23442



**Crema notte per viso antirughe**  
**Крем для лица ночной против морщин**  
**Cremă de noapte anti-rid, pentru față**



**IT** Azione profonda e a lungo termine. Prima di applicare il prodotto, rimuovere il trucco, detergere il viso con il tonico. Spalmare sulle zone interessate e massaggiare. Risultati ottimali si ottengono dopo l'applicazione costante serale nell'arco di 30 giorni.



**RU** Воздействует на кожу глубоко и продолжительно. Перед нанесением крема удалить макияж и протереть лицо тоником. Мягкими движениями нанести крем непосредственно на область морщин. Оптимальный результат достигается при регулярном вечернем повторении процедуры в течении 30 дней.

**RO** Acționează profund și continuu, hidratând pielea în timpul somnului. Înainte de aplicarea acesteia se elimină urmele de machiaj și se curată fața cu loțiune tonică. Crema se aplică prin masaj ușor, peste riduri. Se obțin rezultate optime prin aplicarea repetată a procedurii, în fiecare seară, timp de 30 de zile.

Art. № 23440



**Crema-contorno per palpebre e zone intorno agli occhi**  
**Крем-контур для век и области вокруг глаз**  
**Cremă corectoare de noapte „Botox Effect”**



**IT** Ripristina l'elasticità e la tonicità della pelle. Applicare il prodotto la mattina e la sera sulle zone intorno agli occhi e intorno alle labbra, precedentemente deterse, massaggiando delicatamente.



**RU** Восстанавливает эластичность и упругость кожи. Наносить крем утром и вечером на очищенную кожу вокруг глаз и губ легкими массирующими движениями пальцев.

**RO** Restabilește elasticitatea și fermitatea pielii faciale. Se aplică crema dimineața și seara pe pielea curată din jurul ochilor și gurii, masând cu degetele.

Art. № 23463



**Crema-correttore notte "Botox Effect"**  
**Крем-корректор для лица ночной "Botox Effect"**  
**Cremă-corector de noapte "Botox Effect"**



**IT** Attenua in modo evidente i solchi delle rughe mimiche e rallenta la loro comparsa. Applicare una quantità moderata del prodotto sulla pelle precedentemente deterse del viso e del collo, massaggiando delicatamente. È raccomandato l'utilizzo costante per almeno 30 giorni.



**RU** Заметно уменьшает глубину мимических морщин и препятствует их появлению. Нанести небольшое количество крема на предварительно очищенную кожу лица и шеи легкими движениями подушечек пальцев. Рекомендуемый курс-не менее 30 дней.

**RO** Micșorează vizibil ridurile faciale și previne apariția altora, noi. Se aplică o cantitate moderată pe pielea curată a feței și gâtului, masând cu vârful degetelor. Cura recomandată este de cel puțin 30 de zile.

Art. № 23465



Co-enzima della giovinezza Q10 - potente antiossidante naturale - distrugge i radicali liberi, che danneggiano le membrane cellulari e ne causano la distruzione. Il risultato di un uso regolare: distensione delle rughe, la correzione dei contorni del viso, levigazione della pelle, ripristino dello stato sano della pelle.

Коэнзим молодости Q10 — сильнейший природный антиоксидант — уничтожает свободные радикалы, приводящие к повреждению мембран клетки и ее гибели. Результат при регулярном использовании: разглаживание морщин, коррекция овала лица, выравнивание поверхности кожи, восстановление здорового статуса кожи.

Coenzima tinereții Q10 - este cel mai puternic antioxidant natural - distruge radicalii liberi, care aduc la deteriorarea membranelor celulare și moartea celulei. Utilizarea regulată are ca rezultat: nivelarea ridurilor, corectarea contururilor faciale, netezirea pielii, restabilirea stării sănătoase a pielii.

**Elisir della giovinezza**  
**Эликсир молодости**  
**Elixirul tinereții**

**Crema-correttore giorno "Botox Effect"**  
**Крем-корректор для лица дневной "Botox Effect"**  
**Cremă corectoare de zi „Botox Effect”**



**IT** Attenua la micro-riduzione della pelle e allevia la tensione delle rughe mimiche. Applicare una moderata quantità del prodotto sulla pelle precedentemente detersa del viso e del collo, massaggiando delicatamente. È raccomandato l'utilizzo costante per almeno 30 giorni.

**RU** Уменьшает микросокращения кожи и снимает напряжение мимических мышц лица. Нанести небольшое количество крема на предварительно очищенную кожу лица и шеи легкими движениями подушечек пальцев. Рекомендуемый курс - не менее 30 дней.

**RO** Reduce ridurile și relaxează mușchii faciali. Se aplică o cantitate moderată pe pielea curată a feței și gâtului, masând cu vârful degetelor. Cura recomandată este de cel puțin 30 de zile.

Art. № 23464



**Siero per pelle intorno agli occhi e labbra "Botox Effect"**  
**Сыворотка для кожи вокруг глаз и губ "Botox Effect"**  
**Gel pentru zona buzelor și ochilor „Botox Effect”**



**IT** Con un effetto più delicato stende le rughe intorno agli occhi e alle labbra. Applicare il prodotto sulle rughe intorno agli occhi, alle labbra e sulla fronte. È raccomandato l'utilizzo costante di giorno e/o di sera per almeno 30 giorni.

**RU** Обладает мягким действием и разглаживает морщины вокруг глаз и губ. Нанести крем на морщины в области глаз, носогубных складок, лба и между бровями утром и/или вечером. Рекомендуемый курс- не менее 30 дней.

**RO** Acționează delicat netezând pielea din jurul ochilor și buzelor. Se aplică pe ridurile din jurul ochilor, nasului, buzelor, frunții și între sprâncene, dimineața și seara. Cura recomandată este de cel puțin 30 de zile.

Art. № 23310



**Peeling-scrub per viso, collo e decolté**  
**Пилинг-скраб для лица, шеи и декольте**  
**Mască abrazivă pentru față, gât și decolteu**



**IT** Attenua i piccoli difetti, stende e migliora la superficie della pelle. Applicare uno strato sottile del prodotto sulla pelle umida del viso e del collo, massaggiare delicatamente in senso circolare, risciacquare con acqua tiepida. Da utilizzare 1-2 volte alla settimana.

**RU** Уменьшает мелкие поверхностные недостатки кожи, выравнивает и улучшает ее рельеф. Нанести тонким слоем на влажную кожу лица и шеи, помассировать легкими круговыми движениями, затем смыть теплой водой. Применять 1-2 раза в неделю.

**RO** Reduce defectele de pe față, netezește și îmbunătățește relieful pielii. Se aplică un strat subțire pe pielea umedă a feței și gâtului, masând cu miscari circulare ușoare, apoi se clătește cu apă caldută. Se recomandă a fi utilizat 1-2 ori pe săptămână.

Art. № 23304



**Tonico per viso, collo e decolté senza alcool**  
**Тоник для лица, шеи и декольте безалкогольный**  
**Loțiune tonică fără alcool, pentru față gât și decolteu**



**IT** Migliora le cellule della pelle, stende le piccole rughe e ripristina la tonicità e la solidità della pelle. Applicare il prodotto su un dischetto di cotone e detergere la palle. Se necessario la procedura può essere ripetuta.

**RU** Улучшает энергетику клеток кожи, разглаживает мелкие морщины, восстанавливает тонус и упругость кожи. Нанести тоник на ватный тампон и протереть кожу. При необходимости процедуру можно повторить.

**RO** Îmbunătățește energia celulelor, netezește ridurile mici și reface tonusul și elasticitatea pielii. Se umezește un tampon de bumbac și se șterge cu el fața. Dacă este necesar procedura poate fi repetată.

Art. № 23312





La composizione dei prodotti di questa linea contiene estratti di piante e fiori «tradizionali» e concentrati di oli vegetali, che con proprietà curative, lenitive e tonificanti, hanno un'azione antinfiammatoria e rallentano l'invecchiamento della pelle.

В состав продуктов этой серии входят экстракты «классических» растений и цветов, а так же концентраты растительных масел, обладающие лечебными, успокаивающими, тонизирующими свойствами, оказывающие антибактериальное воздействие и замедляющие процессы старения кожи.

În compoziția produselor din această serie intră extracte de plante și flori „clasice”, precum și concentrate de uleiuri vegetale cu efect vindecător, calmant, tonic, antibacteric care au ca și rezultat încetinirea procesului de îmbătrânire a pielii.



**Il farmacista della foresta**  
**Лесной аптекарь**  
**Farmacista de pădure**



**Gel per la pulizia del viso contro acne e brufoli**  
**Гель для умывания лица от угрей и прыщей**  
**Gel de față pentru acnee**



**IT** Il gel insieme all'acqua crea una morbida schiuma donando alla pelle tonicità e una sensazione di sollievo. Applicare il prodotto sulla pelle umida e massaggiare fino alla comparsa della schiuma. Risciacquare con abbondante acqua tiepida. Da utilizzare mattina e sera.

**RU** Гель вместе с водой, образуя мягкую пену, оказывает на кожу успокаивающее и тонизирующее действие. Нанести гель на влажную кожу и помассировать до образования пены. Тщательно смыть теплой водой. Применять утром и вечером.

**RO** Gelul masat pe tenul umed formează o spumă delicată care tonifică și curăță în profunzime. Pielea se clătește cu apă caldă din abundență. A se folosi dimineața și seara.

Art. № 23241



**Gel intensivo per viso contro acne e brufoli**  
**Гель для воспалённых участков кожи интенсивный**  
**Gel-tratament intensiv pentru acnee**



**IT** Decongestiona ed attenua le irritazioni, rendendo la pelle più pulita. Applicare il prodotto, sulla pelle precedentemente detersa, sulle zone interessate infiammate o presenti brufoli. Da utilizzare mattina o sera fino alla completa guarigione della zona interessata.

**RU** Подсушивает воспаления, делая кожу чистой. Нанести средство на очищенную кожу точно на воспаленные участки и угри. Применять утром или вечером до полного оздоровления проблемной зоны.

**RO** Tratamentul intensiv pentru acnee ajută la atenuarea iritațiilor curățând pielea în profunzime. Gelul se aplică pe numai pe zonele inflamate deci direct pe coșuri. Este indicată folosirea gelului - tratament dimineața și seara întrucât sporește vindecarea zonelor afectate.

Art. № 23243



**Deo-crema per piedi contro sudorazione e odore**  
**Део-крем для ног от пота и запаха**  
**Cremă pentru picioare împotriva transpirației și a mirosului**



**IT** Mantiene l'effetto deodorante nell'arco di 8 ore e normalizza la sudorazione. Applicare uno sottile strato del prodotto sulla pianta del piede e in mezzo alle dita.

**RU** Сохраняет дезодорирующий эффект в течении 8 часов и нормализуют функции потовых желез. Нанести тонкий слой крема на ступни ног и на область между пальцами.

**RO** Crema deodorant aplicată într-un strat subțire pe talpă, protejează împotriva transpirației și menține prospețimea timp de 8 ore. A se aplica cu moderație pe talpă și între degete.

Art. № 23467



**Crema idratante per mani contro pelle ruvida**  
**Крем для загрубевшей кожи рук смягчающий**  
**Cremă hidratantă pentru mâini aspre**



**IT** Guarisce e ammorbidisce la pelle screpolata delle mani, accelerando la guarigione delle screpolature e infiammazioni. Applicare una moderata quantità del prodotto sulla pelle detersa delle mani, massaggiando fino al completo assorbimento.

**RU** Оздоровляет и смягчает потрескавшейся кожи рук и ускоряет заживление трещин и микротравм. Нанесите небольшое количество крема на чистую кожу рук и массируйте до полного впитывания.

**RO** Ajută la tratarea pielii aspre și sporește vindecarea iritațiilor și a crăpăturilor. După curățarea mâinilor, se aplică un strat moderat de cremă și se masează până la absorbția completă a cremei.

Art. № 23348



# COSMETICI COSA IMPREX

Naturalmente, i cosmetici naturali sono molto richiesti – le piante sono la fonte primaria e più antica di sostanze biologicamente attive, e nessun laboratorio chimico è in grado di realizzare composti tanto efficaci come quelli presenti in natura.

Естественно, что натуральная косметика пользуется повышенным спросом, ведь растения – это первый и самый древний источник биологически активных веществ, а также еще и потому, что ни одна химическая лаборатория не может создать таких эффективных соединений, как это делает природа.

Este firesc, ca produsele cosmetice naturale să fie cele mai căutate și dorite, deoarece plantele rămân principala și cea mai veche sursă de substanțe biologice active; de altfel, nici un laborator chimic nu e în stare să creeze substanțe atât de complexe și eficiente precum o face natura.



**Il farmacista della foresta  
Лесной аптекарь  
Farmacist de pădure**

**Crema per piedi contro le screpolature della pianta**  
**Крем для ног против трещин на ступнях**  
**Creămă hidratantă pentru călcăie împotriva crăpăturilor**



**IT** Guarisce velocemente le screpolature e le abrasioni sulle piante dei piedi e sui talloni, dona morbidezza ed elasticità. Applicare il prodotto sulla pelle deteresa e massaggiare con movimento circolatorio fino al completo assorbimento.

**RU** Способствует быстрому заживлению трещин и потертостей на ступнях и пятках ног, возвращает коже мягкость и эластичность. Нанести крем на чистую кожу ног и втирать до полного впитывания массажными движениями в направлении от центра стопы.

**RO** Ajută la tratarea crăpăturilor de pe tălpi și călcăie oferind pielii catifelare și elasticitate. Crema, se aplică pe călcăiele bine curățate masând cu mișcări circulare până la absorbția completă.

Art. № 23445



**Crema per piedi rinfrescante contro stanchezza e dolore**  
**Крем для ног охлаждающий при тяжести и боли**  
**Creămă pentru picioare răcoritoare contra oboselii și durerii**



**IT** Rinfrescante e tranquillizzante, allevia velocemente la stanchezza e combatte le vene varicose. Applicare il prodotto sulla pelle deteresa massaggiare fino al completo assorbimento.

**RU** Имеет охлаждающий и расслабляющий эффект, снимает усталость и оказывают профилактическое действие против варикозного расширения вен. Нанести крем на чистую кожу ног и втирать легкими массирующими движениями.

**RO** Crema pentru picioare cu efect răcoritor îndepărtează rapid urmele oboselii și ajută la combaterea varicelor. Crema se aplică pe picioarele curățate și se masează până la absorbție.

Art. № 23459



**Lozione-tonico per viso purificante dei pori**  
**Лосьон-тоник для лица - очиститель пор**  
**Loțiune tonică pentru ten pentru curățarea porilor**



**IT** Rimuove efficacemente il trucco ed eccessi di grasso. Applicare il prodotto su un disco di cotone e strofinare la pelle del viso e del collo precedentemente deteresa con il gel. Da utilizzare quotidianamente mattina e sera.

**RU** Эффективно и мягко удаляет макияж и излишние жировые выделения. Смочить ватный тампон и протереть им очищенную гелем кожу лица и шеи. Применять ежедневно утром и вечером.

**RO** Loțiunea tonică, curăță în profunzime porii, demachiază eficient și îndepărtează excesul de sebum. Loțiunea se aplică pe un disc din bumbac pe pielea curățată în prealabil cu gel. A se folosi dimineața și seara.

Art. № 23271



**Balsamo nutriente per mani e cuticole**  
**Бальзам для рук и кутикулы ногтей питающий**  
**Creămă - balsam pentru mâini și unghii**



**IT** Rallenta l'invecchiamento delle mani, rinforza e nutre le unghie, idrata la pelle. Applicare una quantità moderata sulle mani e massaggiare fino al completo assorbimento.

**RU** Замедляет старение кожи рук, укрепляет и питает ногтевую пластину, увлажняет кожу и предохраняет её от потери влаги. Нанести небольшое количество бальзама на кожу рук и массировать до полного впитывания.

**RO** Crema - balsam încetinește procesul de îmbătrânire a pielii mâinilor și a unghiilor prin hidratare, întărire și hranire a acestora. Se aplică o cantitate moderată și se masează până la absorbție.

Art. № 23473



# COSMETICI ROSA IMPEX



Prodotti molto efficaci e, se usati correttamente, restituiscono veramente la giovinezza!

Passaggio №1: solo la pelle deteresa può essere sana e bella. Proponiamo prodotti efficaci, ma allo stesso tempo delicati, che non danneggiano l'equilibrio del PH della pelle, non seccano e combattono efficacemente le impurità.

Очень эффективные продукты, при правильном применении действительно возвращают молодость!

Шаг №1: только чистая кожа может быть здоровой и красивой. Представляем действенные, но в то же время нежные средства, которые не нарушают кислотно-щелочной баланс, не иссушают и эффективно устраняют ежедневные загрязнения.

Folosite în mod corect, produsele de calitate îți redau cu adevărat tinerețea!

Pasul №1: doar pielea curată poate fi sănătoasă și frumoasă. Vă prezentăm aceste produse foarte eficiente, dar în același timp atente la echilibrul acido-bazic: nu usucă pielea dar îndepărtează eficient murdăria de zi cu zi.

**Regal beauty**  
**Царская красота**  
**Frumusețe regală**



**Gel per la pulizia del viso antibatterico**  
**Гель для умывания лица антибактериальный**  
**Gel antibacterian demachiant, pentru față**



**IT** Deterge i pori, calma e rinfresca irritata. Applicare uno sottile strato di prodotto sulla pelle umida del viso e del collo, massaggiando. Risciacquare con acqua tiepida. E' raccomandato l'uso mattina e sera.

**RU** Очищает поры, успокаивая и освежая воспаленную кожу. Нанести тонким слоем на влажную кожу лица и шеи, помассировать, затем ополоснуть теплой водой. Рекомендуется применять утром и вечером.

**RO** Curăță porii, răcorește și calmează pielea iritată. Se aplică un strat subțire pe pielea umedă a feței și gâtului, masând, apoi se clătește cu apă caldă. Este indicată utilizarea gelului dimineața și seara.

Art. № 23327



**Latte viso rinfrescante per pelli normali e miste**  
**Молочко для нормальной и комб. кожи очищающее**  
**Latte purifiant pentru piele normală și combinată**



**IT** Elimina le impurità e il trucco ammorbidendo la pelle e donandole morbidezza di seta. Modo d'uso: Applicare sulla pelle del viso e del collo con un dischetto di cotone.

**RU** Устраняет макияж и загрязнения, смягчает кожу, придавая ей шелковистую мягкость. Наносить на кожу лица и шеи ватным тампоном.

**RO** Îndepărtează urmele de machiaj și înmoaie pielea, oferindu-i delicatețe și sensibilitate. Se aplică pe față și gât cu un tampon de bumbac umezit.

Art. № 23287



**Latte viso per pelli secche e sensibili**  
**Молочко для сухой и чувствительной кожи туалетное**  
**Latte purifiant pentru orice tip de piele**



**IT** Calma la pelle, attiva le sue proprietà protettive e stimola la rigenerazione. Applicare sulla pelle del viso e del collo con un dischetto di cotone.

**RU** Успокаивает кожу, активизирует ее защитные свойства и благоприятствует регенерации. Наносить на кожу лица и шеи ватным тампоном.

**RO** Calmează pielea, activează proprietățile sale de protecție și favorizează regenerarea ei. Se aplică pe față și gât cu un tampon de bumbac umezit.

Art. № 23283



**Lozione struccante per tutti i tipi di pelle**  
**Лосьон для удаления макияжа для всех типов кожи**  
**Loțiune de față demachiantă**



**IT** Deterge in profondità e calma la pelle intorno agli occhi, attiva le sue proprietà protettive. Applicare il prodotto sulla pelle intorno agli occhi e rimuovere con cura il trucco.

**RU** Эффективно очищает и успокаивает кожу вокруг глаз, активизирует ее защитные свойства. Нанести лосьон на кожу вокруг глаз и бережно удалить макияж.

**RO** Curăță efectiv și calmează pielea din jurul ochilor, stimulând protecția naturală a acesteia. Se aplică în zona ochilor pentru demachiere.

Art. № 23266



Passaggio №2 – pulizia profonda della pelle. I prodotti con proprietà esfolianti rimuovono efficacemente le cellule morte e migliorano la circolazione, ma devono essere usati con cautela, seguendo le istruzioni per l'uso.

I prodotti tonificanti ripristinano l'idratazione della pelle; dopo averla tonificata, la pelle è pronta ad assorbire componenti idratanti e nutrienti.

Шаг №2 - это глубокое очищение кожи. Продукты, у которых эксфолирующий и пилинг эффект хорошо устраняют мертвые клетки, улучшают кровообращение, но их следует использовать аккуратно, следуя инструкции по применению каждого продукта. Тонизирующие средства восстанавливают гидро-баланс кожи; после тонизирования кожа готова самым эффективным способом принять увлажняющие и питающие продукты.

Pasul №2 – constă într-o curățare profundă a pielii. Produsele cu efect descuamant și exfoliant elimină efectiv celulele moarte, îmbunătățesc circulația, acestea însă ar trebui să fie folosite cu atenție, urmând instrucțiunile de utilizare specifice fiecăruia.

Complexul de substanțe tonice restabilește echilibrul hidric al pielii, după tonifiere pielea este gata să primească în cel mai eficient mod produsele cu efect revigorant și nutritiv.

COSMETICI  
ROSA IMPEX



Regal beauty  
Царская красота  
Frumusețe regală

Scrub esfoliante per la pulizia di tutti i tipi di pelle  
Скраб для всех типов кожи эксфолирующий, очищающий  
Scrub exfoliant pentru toate tipurile de piele



**IT** Elimina le cellule morte e aumenta la forza e la tonicità della pelle. Applicare uno sottile strato del prodotto sulla pelle umida del viso e del collo massaggiando, risciacquare con acqua tiepida. E' raccomandato l'utilizzo 1, 2 volte alla settimana.

**RU** Устраняет мертвые ороговевшие клетки, повышает силу и упругость кожи. Нанести тонким слоем на влажную кожу лица и шеи, помассировать, затем ополоснуть теплой водой. Рекомендуется применять один или два раза в неделю.

**RO** Îndepărtează celulele moarte și mărește elasticitatea pielii. Se aplică un strat subțire pe pielea ușor umezită a feței și gâtului, masând. Se clătește cu apă caldută. Se recomandă utilizarea odată sau de două ori pe săptămână.

Art. № 23324



Maschera per viso 3 minuti  
Маска для лица 3х-минутная  
Mască pentru față, de 3 minute



**IT** Arricchisce la pelle di acido ialuronico per un' idratazione attiva. Applicare il prodotto sulla pelle umida del viso e del collo, massaggiando con movimento circolatorio per 3 minuti e risciacquare con acqua tiepida. E' raccomandato l'utilizzo 1, 2 volte alla settimana.

**RU** Обогащает кожу гиалуроновой кислотой для активной гидрации. Нанести слой на влажную кожу лица и шеи, помассировать круговыми движениями в течении 3 минут, затем ополосните теплой водой. Рекомендуется применять один или два раза в неделю.

**RO** Îstimulează hidratarea activă a pielii prin intermediul acidului hialuronic. Se aplică un strat subțire pe pielea umedă a feței și gâtului, masând cu mișcări circulare timp de 3 minute. Se clătește cu apă caldută. Se recomandă aplicarea măștii odată sau de două ori pe săptămână.

Art. № 23279



Tonico viso idratante per pelli secche e sensibili  
Тоник для сухой и чувствительной кожи увлажняющий  
Loțiune tonică pentru pielea uscată și sensibilă



**IT** Calma la pelle, attiva le sue proprietà protettive e consente la libera traspirazione. Applicare sulla pelle del viso e del collo con un dischetto di cotone.

**RU** Успокаивает кожу, активизирует ее защитные свойства и позволяет ей свободно дышать. Наносить на кожу лица и шеи ватным тампоном.

**RO** Calmează pielea, activează proprietățile acesteia de protecție și îi permite să respire liber. Se aplică pe față și pe gât cu un tampon de bumbac umezit.

Art. № 23316



Tonico viso rinfrescante per pelli normali e miste  
Тоник для нормальной и комбинированной кожи лица  
Loțiune tonică pentru toate tipurile de piele



**IT** Calma, ammorbidisce e accelera il processo di rigenerazione. Applicare sulla pelle del viso e del collo con un dischetto di cotone.

**RU** Успокаивает, смягчает кожу и ускоряет процесс восстановления. Нанести на кожу лица и шеи смоченным ватным тампоном.

**RO** Calmează, înmoaie pielea și accelerează procesul de regenerare. Se aplică pe față și gât cu un tampon de bumbac umezit.

Art. № 23313





Passaggio №3: prodotti giorno e notte, idratanti o nutrienti – le creme devono essere abbinate in base al tipo di pelle, perché ogni tipo è – individuale.

È necessario cominciare a prendersi cura in tempo della parte più delicata della pelle – zona intorno agli occhi. È meglio agire in anticipo, ancor prima della comparsa delle prime rughe mimiche. Proponiamo una speciale crema per la zona intorno agli occhi.

Шар№3: дневной или ночной, увлажняющий или питающий – кремы должны быть подобраны специально для нужного типа кожи, потому что каждый тип – индивидуален.

Необходимо вовремя начинать заботиться о самом деликатном участке кожи лица – вокруг глаз. Лучше принимать меры заранее, еще до появления первых мимических морщин. Представляем специальный крем для области вокруг глаз.

Pasul №3: cremele de zi sau noapte, hidratante sau nutritive, ar trebui să fie selectate în mod specific tipului de piele, deoarece fiecare dintre noi are un tip individual de piele.

Trebuie să începem din timp îngrijirea zonelor cele mai delicate ale pielii - din jurul ochilor. Este mai bine să luăm măsuri din timp, chiar înainte de apariția primelor riduri de expresie. Prezentăm o cremă specială pentru zonele din jurul ochilor.

ROSA IMPEX  
COSMETICI



Regal beauty  
Царская красота  
Frumusețe regală

**Crema nutriente per le zone intorno agli occhi**  
**Крем для области вокруг глаз подтягивающий**  
**Cremă pentru zona din jurul ochilor**



**IT** Stimola la rigenerazione cellulare e la biosintesi dei ceramidi, che idratano la pelle. Applicare il prodotto mattina e sera sulla zona intorno agli occhi, massaggiando delicatamente con movimento circolatorio

**RU** Способствует восстановлению клеток и стимулирует биосинтез керамидов, которые увлажняют кожу. Наносить крем легкими массажными движениями на очищенную кожу вокруг глаз утром и вечером.

**RO** Ajută la refacerea celulelor și stimulează biosinteza ceramidelor, care hidratează pielea. Se aplică crema pe pielea din jurul ochilor, masând. Se utilizează dimineața și seara.

Art. № 23474



**Crema giorno per viso nutriente**  
**Крем для лица дневной питательный**  
**Cremă hrănitoare de zi pentru față**



**IT** Mantiene a lungo la sensazione di comfort e ripristina la morbidezza e la tonicità della pelle. Applicare il prodotto la mattina sulla pelle deteresa del viso e del corpo, evitando la zona intorno agli occhi.

**RU** Оставляет надолго ощущение комфорта и способствуют восстановлению мягкости и упругости кожи. Наносить утром на очищенную кожу лица и шеи, избегая области вокруг глаз.

**RO** Oferă pentru un timp îndelungat senzația de confort și ajută la refacerea elasticității pielii. Se aplică dimineața și seara pe pielea proaspăt curățată a feței și gâtului, evitând zona ochilor.

Art. № 23354



**Crema giorno per viso idratante**  
**Крем для лица дневной увлажняющий**  
**Cremă hidratantă de zi pentru față**



**IT** Idrata la pelle in profondità e trattiene i liquidi a lungo termine. Applicare il prodotto sulla pelle deteresa del viso e del collo, evitando la zona intorno agli occhi.

**RU** Интенсивно увлажняет кожу и сохраняет влагу на долгое время. Наносить утром на очищенную кожу лица и шеи, избегая области вокруг глаз.

**RO** Hidratează pielea în profunzime și păstrează tonusul acesteia pentru o perioadă lungă de timp. Se aplică dimineața și seara pe pielea proaspăt curățată a feței și gâtului, evitând zona ochilor.

Art. № 23355



**Crema notte per viso rigenerante per pelli secche**  
**Крем для сухой кожи лица ночной**  
**Cremă de noapte pentru ten uscat**



**IT** Rigenera e calma la pelle del viso. Applicare il prodotto la sera sulla pelle deteresa del viso e del collo, evitando la zona intorno agli occhi.

**RU** Регенерирует и успокаивает кожу лица. Наносить вечером на очищенную от макияжа и загрязнений кожу лица и шеи, избегая области вокруг глаз.

**RO** Regenerează și calmează pielea feței. Se aplică dimineața și seara pe pielea proaspăt curățată a feței și gâtului, evitând zona ochilor.

Art. № 23431



# Herbal Time



La nuova formula della crema-tinta a base di erbe «Herbal time» con estratto di ortica, 100% olio di oliva, olio di ricino ed estratti naturali di hennè, che non contengono ammoniac e ossidanti e perossido di idrogeno. Pertanto, un costante utilizzo non reca danni alla struttura dei capelli (a differenza delle tinte tradizionali o polveri di hennè), colora delicatamente e nutre i capelli. Pronta all'uso.

Новая травяная формула крема-краски «Herbal time» с экстрактом крапивы, 100%-ым оливковым маслом, касторовым маслом и экстрактами натуральной хны не содержит аммиак и окислители, перекись водорода и парабены. Следовательно, ее непрерывное использование не наносит ущерба структуре волос (в отличие от классических видов краски или порошковой хны), мягко окрашивает и питает волосы. Готова к применению.

Noua formulă pe bază de ierburi a crem-vopselei „Herbal time” cu extract de urzică, 100% ulei de măsline, ulei de ricin și extract de henna naturală nu conține amoniac și oxidanți, peroxid de hidrogen și parabeni, ceea ce înseamnă că utilizarea ei constantă nu dăunează structurii părului (spre deosebire de tipurile clasice de vopsea sau praf de henna). Îngrijește părul și îi alimentează cu substanțele nutritive specifice. Este pregătită pentru utilizare.

**Herbal Time**  
**Время трав**  
**Vremea ierburilor**



**Crema-hennè colorante №3 rosso-rame**  
**Крем-хна окрашивающая №3 медно-красный**  
**Vopsea cremă/ hennă N°3 roșcat/ arămiu**



**IT** La nuova formula di Herbal Time, con l'aiuto degli estratti di hennè, colora con cura i capelli. L'estratto di ortica e l'olio d'oliva dona ai capelli forza e lucentezza.

**RU** Новая формула Herbal Time бережно окрашивает волосы при помощи экстрактов хны. Благодаря экстракту крапивы и оливковому маслу волосы приобретают блеск и становятся сильными.

**RO** Noua formulă Herbal Time vopsește părul, în mod delicat, cu ajutorul extractului de hennă. Datorită extractului de urzică și al uleiului de măsline părul capătă luminozitate și rezistență.

Art. № 32518



**Crema-hennè colorante №6 cioccolato**  
**Крем-хна окрашивающая №6 шоколад**  
**Vopsea cremă/ hennă N°6 ciocolată**



**IT** La nuova formula di Herbal Time, con l'aiuto degli estratti di hennè, colora con cura i capelli. L'estratto di ortica e l'olio d'oliva dona ai capelli forza e lucentezza.

**RU** Новая формула Herbal Time бережно окрашивает волосы при помощи экстрактов хны. Благодаря экстракту крапивы и оливковому маслу волосы приобретают блеск и становятся сильными.

**RO** Noua formulă Herbal Time vopsește părul, în mod delicat, cu ajutorul extractului de hennă. Datorită extractului de urzică și al uleiului de măsline părul capătă luminozitate și rezistență.

Art. № 32516



**Crema-hennè colorante №4 ciliegia**  
**Крем-хна окрашивающая №4 вишня**  
**Vopsea cremă-hennă № 4 vișină**



**IT** La nuova formula di Herbal Time, con l'aiuto degli estratti di hennè, colora con cura i capelli. L'estratto di ortica e l'olio d'oliva dona ai capelli forza e lucentezza.

**RU** Новая формула Herbal Time бережно окрашивает волосы при помощи экстрактов хны. Благодаря экстракту крапивы и оливковому маслу волосы приобретают блеск и становятся сильными.

**RO** Formula noua Herbal Time vopsește delicat părul cu ajutorul extractului de hennă. Datorită extractului de urzică și uleiului de măsline părul devine lucitor și puternic.

Art. № 32517



**Crema-hennè colorante №5 castano**  
**Крем-хна окрашивающая №5 каштан**  
**Vopsea cremă-hennă № 5 castan**



**IT** La nuova formula di Herbal Time, con l'aiuto degli estratti di hennè, colora con cura i capelli. L'estratto di ortica e l'olio d'oliva dona ai capelli forza e lucentezza.

**RU** Новая формула Herbal Time бережно окрашивает волосы при помощи экстрактов хны. Благодаря экстракту крапивы и оливковому маслу волосы приобретают блеск и становятся сильными.

**RO** Formula noua Herbal Time vopsește delicat părul cu ajutorul extractului de hennă. Datorită extractului de urzică și uleiului de măsline părul devine lucitor și puternic.

Art. № 32515



Le maschere «Herbal time» preparano i capelli per un'ottimale colorazione e mantengono un colore duraturo e luminoso, uso dopo uso. Abbinare allo shampoo, che con una composizione leggera a base di 7 erbe e 3 tipi di oli nutrienti, è adatto per l'uso quotidiano e ripristina l'equilibrio dei capelli e della cute. Questo tipo di prodotti è adatto anche per gli uomini.

Маски «Herbal time» готовят волосы к лучшей окраске и поддерживают яркий и постоянный цвет между каждым использованием. В сочетании с шампунем из-за легкой структуры, объединяющей естественные экстракты 7 трав и 3 питательных масел, прекрасно подходят для ежедневного использования, восстанавливая естественный баланс волос и кожи головы. Эти продукты также подходят для мужчин.

Măștile-cremă „Herbal time” pregătesc părul pentru o vopsire mai bună și mențin culoarea strălucitoare și stabilă la fiecare utilizare. În combinație cu șamponul, datorită structurii ușoare, care unește extracte naturale din 7 plante și 3 uleiuri nutritive, se recomandă pentru utilizarea de zi cu zi, restabilind echilibrul natural al părului și pielii de pe cap. Aceste produse sunt, de asemenea, potrivite și pentru bărbați.

# Herbal Time

Herbal Time  
Время трав  
Vremea ierburilor



Crema-hennè colorante №1 castano chiaro argentato  
Крем-хна окрашивающая №1 серебристо-русый  
Vopsea cremă/ hennă №1 argintiu-castan



**IT** La nuova formula di Herbal Time, con l'aiuto degli estratti di hennè, colora con cura i capelli. L'estratto di ortica e l'olio d'oliva dona ai capelli forza e lucentezza.

**RU** Новая формула Herbal Time бережно окрашивает волосы при помощи экстрактов хны. Благодаря экстракту крапивы и оливковому маслу волосы приобретают блеск и становятся сильными.

**RO** Noua formulă Herbal Time vopsește părul, în mod delicat, cu ajutorul extractului de hennă. Datorită extractului de urzică și al uleiului de măsline părul capătă luminozitate și rezistență.

Art. № 32519



Maschera rigenerante per capelli  
Маска для волос восстанавливающая  
Mască regeneratoare pentru păr



**IT** Tonifica e rigenera la struttura dei capelli rendendoli morbidi, lisci e idratati. Applicare il prodotto sui capelli puliti e umidi massaggiando per almeno un minuto e risciacquare.

**RU** Тонизирует и увлажняет волосы, регенерирует их структуру, делая гладкими и мягкими. Нанести средство на чистые влажные волосы, помассировать в течении 1 минуты, затем ополоснуть водой.

**RO** Regenerează structura părului, făcându-l moale, neted și hidratat. Se aplică produsul pe părul proaspăt spălat și umed, masând timp de un minut, după care se clătește.

Art. № 32521



Maschera nutriente per capelli  
Маска для волос питательная  
Mască hrănitoare pentru păr



**IT** Nutre i capelli deboli rendendoli sani e corposi. Applicare il prodotto sui capelli puliti e umidi massaggiando per almeno un minuto e risciacquare.

**RU** Питает ослабленные и истощенные волосы, делая их здоровыми и плотными. Нанести средство на чистые влажные волосы, помассировать в течении 1 минуты, затем ополоснуть теплой водой.

**RO** Hrănește părul fragil, făcându-l sănătos și dens. Se aplică produsul pe părul proaspăt spălat și umed, masând timp de un minut, după care se clătește.

Art. № 32522



Shampoo rinforzante per tutti i tipi di capelli  
Шампунь укрепляющий для всех типов волос  
Șampon întăritor pentru toate tipurile de păr



**IT** Si prende cura di tutti i tipi di capelli e migliora la loro struttura in profondità, rinforzando le radici. Applicare sui capelli umidi massaggiando. Lasciare agire per qualche istante e risciacquare.

**RU** Бережно ухаживает за всеми типами волос и улучшает их структуру, проникая вглубь для укрепления корней. Нанести на влажные волосы и нежно помассировать, оставить на небольшое количество времени. Затем обильно ополоснуть.

**RO** Ideal pentru orice tip de păr, acest șampon acționează în profunzimea firului de păr îmbunătățindu-i structura. Se aplică pe parul umed. După câteva minute se clătește cu apă în abundență.

Art. № 32520



La linea BOTOX EFFECT è indicata per combattere le rughe mimiche.  
Per donne over 30, per la cura di ogni tipo di pelle. Rimuove velocemente le rughe, senza l'utilizzo di aghi o interventi chirurgici! Questa è la reale alternativa al trattamento con il Botox.

Серия BOTOX EFFECT предназначена для борьбы с мимическими морщинами.  
Для женщин после 30 лет, для ухода за любым типом кожи. Удаляет морщины быстрее, без игл и хирургического вмешательства! Это реальная альтернатива лечению ботоксом.

Gama BOTOX EFFECT este concepută pentru a combate ridurile faciale.  
Pentru femeile care depășesc 30 de ani și pentru toate tipurile de piele. Îndepărtează ridurile în mod rapid fără ace sau intervenții chirurgicale! Aceasta este o alternativă reală a tratamentului cu Botox.



**Regal Age control**  
**Антивозрастные**  
**Împotriva vârstei**

Crema-lifting per viso "Q10+collagene"  
Лифтинг-крем для лица подтягивающий "Q10 + коллаген"  
Cremă lifting Q10 + collagen



**IT** Stende le piccole rughe rendendo la pelle più tonica e donando un aspetto più giovane. Applicare il prodotto la mattina sulla pelle deteresa del viso e del collo. Per pelli miste il prodotto può essere usato come crema notturna.

**RU** Разглаживает мелкие морщинки, делая кожу более упругой и молодой. Наносить утром на очищенную кожу лица и шеи. Для комбинированной кожи крем можно использовать в качестве ночного.

**RO** Netezește ridurile oferind pielii un aspect tonic. Se aplică dimineața pe gât și față, după detergera acestora. Pentru pielea mixtă această cremă poate fi utilizată în locul cremei de noapte.

Art. № 26387



Crema giorno per viso antirughe "Botox Effect"  
Крем для лица дневной от морщин "Botox Effect"  
Cremă antirid de zi cu efect Botox



**IT** Idrata la pelle in profondità, nutre e rivitalizza, mantiene l'idratazione a lungo. Applicare il prodotto la mattina sulla pelle deteresa del viso e del collo.

**RU** Глубоко увлажняет кожу, а также питает и ревитализирует, сохраняет влагу на долгое время. Наносить утром на очищенную кожу лица и шеи.

**RO** Hidratează pe timp îndelungat în profunzime și, în același timp, hrănește și revitalizează. Se aplică dimineața pe gât și față după curățarea acestora.

Art. № 26089



Crema notte per viso antirughe "Botox Effect"  
Крем для лица ночной от морщин "Botox Effect"  
Cremă antirid de noapte cu efect Botox



**IT** Ripristina la morbidezza e l'elasticità della pelle, donando alla pelle una lunga sensazione di comfort e giovinezza. Applicare il prodotto la sera sulla pelle deteresa del viso e del collo.

**RU** Восстанавливает мягкости и эластичности кожи и оставляет продолжительное ощущение комфорта и молодости. Нанесите вечером на очищенную от макияжа и загрязнения кожу лица и шеи.

**RO** Redă elasticitate pielii oferindu-i o senzație de confort pe timp îndelungat. Se aplică seara pe gât și față după curățarea acestora.

Art. № 26088



Siero intensivo per zone intorno agli occhi e labbra  
Серум для области вокруг глаз и губ интенсивный  
Ser intensiv pentru zona ochilor și a buzelor



**IT** Stende le rughe sottili, la pelle diventa tonica e giovane in modo visibile. Applicare il prodotto mattina e sera sulla zona intorno agli occhi.

**RU** Разглаживает тонкие морщины, кожа становится упругой и молодой. Наносить утром и вечером на область вокруг глаз и губ.

**RO** Netezește ridurile subțiri conferind pielii un aspect tonic și revigorant imediat vizibil. Se aplică dimineața și seara în zona din jurul ochilor și a buzelor.

Art. № 25318



Al fine di preservare la bellezza e la salute della pelle, è necessario seguire l'ordine delle procedure e prestare quotidianamente attenzione alla pelle..

I prodotti cosmetici REGAL NATURAL – è un sistema completo per una cura quotidiana efficace. Perciò questa linea comprende tutti i prodotti necessari.

Для того, чтобы сохранить красоту и здоровье кожи, прежде всего нужно соблюдать последовательность косметических процедур и уделять коже ежедневное внимание.

Косметика REGAL NATURAL – полноценная система для эффективного ежедневного ухода. Для этого в представленной серии есть все необходимые продукты.

Pentru a păstra frumusețea și sănătatea pielii, trebuie respectată ordinea tratamentelor cosmetice și constanța acestora.

Gama de produse REGAL NATURAL – este un sistem complet și eficient dedicat îngrijirii zilnice. Aceasta gamă prezintă toate produsele necesare.

ROSA IMPEX  
COSMETICI



Regal natural  
Природная красота  
Frumusețe naturală

**Crema per palpebre bio attiva**  
**Крем для век биоактивный**  
**Cremlă bioactivă pentru pleoape**



**IT** Stimola la circolazione sanguigna e il metabolismo, riducendo il gonfiore e risanando la pelle intorno agli occhi e alle palpebre. Applicare una quantità moderata del prodotto sulla pelle intorno agli occhi, precedentemente deterosa con il tonico.

**RU** Стимулирует кровообращение и обменные процессы, тем самым снимая отечность. Оздоровливает кожу век и область вокруг глаз. Нанести небольшое количество крема на очищенную лосьоном кожу вокруг глаз.

**RO** Stimulează circulația sângelui și metabolismul, diminuind punctele umflate din jurul ochilor și al pleoapelor. Se aplică, în cantități mici, în zona ochilor după curățarea acestora.

Art. № 23329



**Crema anti età per viso antiossidante**  
**Крем для лица антивозрастной антиоксидант**  
**Cremlă antioxidantă pentru față**



**IT** La crema protegge le cellule dagli effetti dannosi dei radicali liberi, aumentando così la flessibilità e l'elasticità della pelle. Applicare la crema sulla pelle del viso e del collo deterosa, massaggiando delicatamente con movimento circolatorio. Da usare anche come base per il trucco.

**RU** Крем защищает клетки от разрушительного воздействия свободных радикалов, тем самым повышает упругость и эластичность кожи лица. Нанесите крем на очищенную кожу лица и шеи тонким слоем легкими круговыми движениями. Используется как основа под макияж.

**RO** Această cremă protejează împotriva razelor ultraviolete, oferindu-i mai multă elasticitate și flexibilitate. Se aplică un strat subțire pe suprafața feței și gâtului, după detergerea acestora, prin mișcări circulare.

Art. № 26386



**Crema rinforzante per unghie e nutriente per mani**  
**Крем для укрепления ногтей и питания кожи рук**  
**Cremlă întăritoare și nutritivă pentru mâini și unghii**



**IT** La crema mantiene l'idratazione, migliorando l'elasticità e riducendo la fragilità delle unghie, ripristina la struttura, resistenza e la flessibilità. Applicare su unghie pulite e asciutte.

**RU** Удерживает влагу, улучшая эластичность ногтей и уменьшая их ломкость. Восстанавливает структуру ногтей. Наносить на чистые сухие ногти.

**RO** Hidratează pe timp îndelungat, îmbunătățind elasticitatea și rezistența unghiilor. Consolidază structura unghiei prin redarea rezistenței și flexibilității. Se aplică pe zona unghiilor după curățirea și uscarea acestora.

Art. № 23418



**Crema per viso idratazione intensiva**  
**Крем для лица интенсивного увлажнения**  
**Cremlă hidratantă intensivă pentru față**



**IT** Ripristina la funzione idratante della pelle, attiva i processi di biosintesi e della rigenerazione cellulare. Applicare il prodotto la mattina sulla pelle deterosa del viso e del collo.

**RU** Восстанавливает влагоудерживающие функции кожи, активизирует процессы биосинтеза и клеточной регенерации. Наносить утром на очищенную кожу лица и шеи.

**RO** Rehidratează pielea activând procesul de biosinteză și de regenerare a celulelor. Se aplică dimineața pe suprafața gâtului și feței, după detergerea acestora.

Art. № 23427



# ROSA IMPEX COSMETICI

Rimozione del trucco e delle impurità – sono i passaggi più importanti per mantenere la salute della pelle. È necessario detergere le impurità della pelle mattina e sera, che rendono la pelle spenta ed impediscono la respirazione.

Снятие макияжа и удаление загрязнений - это первые и самые важные шаги для сохранения здоровья кожи. Необходимо утром и вечером очищать кожу от загрязнений, которые придают ей тусклый оттенок и мешают дышать.

Înlăturarea machiajului și îndepărtarea impurităților - este primul și cel mai important pas pentru a menține o piele sănătoasă. Dimineața și seara pielea trebuie să fie curățată de impuritățile care îi conferă o culoare palidă, împiedică regenerarea și respirația acesteia.



Regal natural  
Природная красота  
Frumusețe naturală

**Lifting-crema rassodante per la pelle del viso**  
**Лифтинг-крем для повышения упругости кожи лица**  
**Crema - lifting pentru fermitatea tenului**



- IT** Rigenera e stabilizza lo strato corneo della pelle, mantiene l'idratazione e ammorbidisce la pelle in modo efficace. Applicare il prodotto mattina o sera sulla pelle detersa del viso e del collo.
- RU** Восстанавливает и стабилизирует роговой слой кожи, препятствуя испарению влаги с ее поверхности, превосходно смягчает кожу. Наносить утром или вечером на очищенную кожу лица и шеи.
- RO** Regenerează și stabilizează stratul mai gros al pielii, menține hidratarea și catifelează pielea în mod natural. Produsul se aplică dimineața sau seara pe pielea curată.

Art. № 23471



**Lozione struccante per occhi**  
**Лосьон для снятия макияжа с глаз**  
**Loțiune demachiantă pentru ochi**



- IT** Rimuove in modo accurato e delicato il trucco dalle zone sensibili intorno agli occhi, tonifica e rinfresca la pelle. Applicare il prodotto sulla zona intorno agli occhi e rimuovere il trucco.
- RU** Тщательно и нежно удаляет макияж с чувствительных участков кожи вокруг глаз. Тонизирует и освежает кожу. Нанести лосьон на кожу вокруг глаз и удалить макияж.
- RO** Îndepărtează și curăță în mod delicat și eficient machiajul de la ochi oferind senzația de prospețime și tonificare a zonelor sensibile din jurul acestora. Produsul se aplică pe zonele din jurul ochilor.

Art. № 23267



**Gel per la pulizia del viso rinfrescante**  
**Гель для умывания лица освежающий**  
**Gel răcoritor pentru curățarea tenului**



- IT** Elimina delicatamente le impurità e il trucco, aumenta l'elasticità e la tonicità della pelle. Applicare sulla pelle umida del viso e del collo. Massaggiare delicatamente e risciacquare con acqua tiepida.
- RU** Мягко и деликатно удаляет макияж и загрязнения, повышает упругость и эластичность кожи лица. Нанести гель на влажную кожу лица и шеи, слегка помассировать и смыть теплой водой.
- RO** Îndepărtează ușor și delicat impuritățile și machiajul, stimulând elasticitatea pielii și tonicitatea acesteia. Se aplică pe pielea umedă a feței și a gâtului. Se masează delicat și se clătește cu apă din abundență.

Art. № 23298

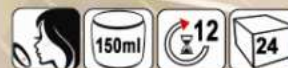


**Schiuma per la pulizia e miglioramento del colore del viso**  
**Пенка для умывания и улучшения цвета лица**  
**Spumă de curățare și îmbunătățire a culorii tenului**



- IT** Rimuove in modo accurato il trucco, deterge delicatamente la pelle dalle impurità e garantisce un'efficace idratazione e protezione dalla secchezza. Applicare il prodotto sulla pelle umida del viso e del collo. Massaggiare delicatamente e risciacquare con acqua tiepida.
- RU** Бережно удаляет макияж, мягко очищает кожу от загрязнений, обеспечивая ей при этом эффективное увлажнение и защиту кожи от сухости. Нанести пенку на влажную кожу лица и шеи, слегка помассировать и смыть теплой водой.
- RO** Îndepărtează în mod delicat machiajul, curăță impuritățile, hidratează și combate uscarea tenului. Produsul se aplică pe pielea umedă a feței și a gâtului. Se masează delicat și se clătește pielea cu apă caldută.

Art. № 23303



La pulizia profonda - è un passaggio fondamentale, per detergere la pelle in profondità ed eliminare le cellule morte. Il modo più semplice ed efficace di detergere la pelle - il trattamento peeling, il quale da risultati immediati. Tonificare e rinfrescare, dopo la rimozione del trucco, rende la pelle morbida e la prepara per l'assorbimento delle creme.

Глубокое очищение - необходимый шаг, чтобы очистить кожу на глубину пор и удалить омертвевшие клетки. Самый простой и эффективный способ глубокой очистки кожи - пилинг-уход, который дает немедленный результат. Тонизирование и освежение после снятия макияжа придает коже мягкость, готовит ее к нанесению кремов.

Curățarea în profunzime - reprezintă un pas necesar pentru curățarea pielii la nivelul porilor și eliminarea celulelor moarte. Cel mai simplu și eficient mod de curățare profundă a pielii este peeling-ul care are rezultate imediate. Tonifierea și răcorirea pielii după demachiere o catifelează și o pregătește pentru aplicarea cremei.

Regal natural  
Природная красота  
Frumusețe naturală



**Scrub-attivatore per il rinnovamento delle cellule del viso**  
**Скраб-активатор клеточного обновления для лица**  
**Cremă Scub pentru reînnoirea celulelor feței**



**IT** Stimola la circolazione sanguigna e aumenta l'elasticità e la tonicità della pelle. Applicare uno sottile strato del prodotto sulla pelle umida del viso e del collo, massaggiando con movimenti circolatori e risciacquare con acqua tiepida. Da utilizzare 1-2 volte alla settimana.

**RU** Стимулирует кровообращение, повышают упругость и эластичность кожи. Нанести тонким слоем на влажную кожу лица и шеи, помассировать легкими круговыми движениями, затем смыть теплой водой. Применять 1-2 раза в неделю.

**RO** Stimulează circulația sanguină și îmbunătățește elasticitatea tenului. Se aplică în strat subțire pe ten și pe gât și se masează delicat cu mișcări circulare. A se folosi de 2-3 ori pe săptămână.

Art. № 23307



**Tonico per viso rinfrescante**  
**Фито-тоник для лица освежающий**  
**Loțiune tonică pentru reîmprospătarea tenului**



**IT** Migliora la tonicità della pelle e dona una sensazione di pulizia e freschezza. Applicare il prodotto su un dischetto di cotone e strofinare la pelle del viso e del collo, precedentemente detersa. Da utilizzare 2 volte al giorno, mattina e sera.

**RU** Повышает тонус кожи и возникает ощущение чистоты и свежести. Смочить ватный тампон и протереть им предварительно очищенную кожу лица и шеи. Применять 2 раза в день утром и вечером.

**RO** Îmbunătățește elasticitatea tenului și oferă senzația de curățare intensă și prospețime. Produsul se aplică pe un disc din bumbac cu care se curăță pielea feței și a gâtului. A se folose de 2 ori pe zi, dimineața și seara.

Art. № 23320



**Tonico per viso idratante**  
**Фито-тоник для лица увлажняющий**  
**Loțiune tonică pentru hidratarea tenului**



**IT** Rimuove i resti del trucco. Deterge la pelle e i pori in profondità e dona una sensazione di pulizia e freschezza. Applicare il prodotto su un dischetto di cotone e strofinare la pelle del viso e del collo, precedentemente detersa. Da utilizzare 2 volte al giorno, mattina e sera.

**RU** Удаляет остатки косметики. Кожа прекрасно очищается, возникает ощущение чистоты и свежести. Смочить ватный тампон и протереть им предварительно очищенную кожу лица и шеи. Применять 2 раза в день утром и вечером.

**RO** Îndepărtează rezidurile de machiaj de pe ten curățând porii în profunzime. Oferă senzația de prospețime și curățare intensă. Produsul se aplică pe un disc din bumbac cu care se curăță tenul și gâtul de 2 ori pe zi.

Art. № 23317



**Gel-fluido energetico per il contorno degli occhi**  
**Энергетический гель-флюид для контура глаз**  
**Gel fluid pentru conturul ochilor**



**IT** Ripristina il metabolismo delle cellule della pelle, restituisce l'attività funzionale e il ritmo della vita delle cellule giovani. Applicare una moderata quantità del prodotto sulle zone intorno agli occhi, precedentemente detersi col tonico.

**RU** Восстанавливает метаболическое равновесие в клетках кожи, возвращает им функциональную активность и ритм жизни молодых клеток. Нанести небольшое количество геля на очищенную лосьоном кожу вокруг глаз.

**RO** Gelul regenerează metabolismul celulelor pielii restituind acestora, vitalitatea și elasticitatea. Se aplică o cantitate moderată în jurul ochilor după curățarea în prealabil cu loțiune tonică.

Art. № 23325





Abbinare correttamente, le creme sono essenziali per ogni tipo di pelle, ed è necessario utilizzarle già dopo i 20 anni, perché, a causa dell'invecchiamento, la pelle perde le sue proprietà idratanti, si secca e si screpola. Successivamente, per la mancanza di idratazione e nutrizione, peggiora il metabolismo delle cellule, la pelle perde la sua elasticità, si riduce la produzione di collagene e di componenti elastiche, quindi cominciano a comparire le rughe.

Правильно подобранные кремы необходимы для любого типа кожи, и применять их нужно уже после 20 лет, так как по мере старения кожа теряет способность удерживать влагу, становится сухой, шелушится. Далее из-за недостатка увлажнения и питания нарушается обмен веществ в клетках, кожа теряет упругость, в коже сокращается выработка коллагеновых и эластиновых волокон, и появляются морщины.

Este necesară alegerea corectă a cremelor în baza tipului de piele, deoarece ele se aplică deja după vârsta de 20 de ani și pe măsură ce pielea îmbătrânește își pierde capacitatea sa de a reține umezeala, devenind uscată și aspră. În lipsa hidratării și nutriției, metabolismul din celule se întrerupe, pielea își pierde elasticitatea, se reduce producția de collagen și fibre de elastină rezultatul fiind apariția ridurilor.



Regal natural  
Природная красота  
Frumusețe naturală

COSMETICIBROSA IMPEX

**Crema intensiva per viso nutriente**  
**Крем для лица интенсивный, питательный**  
**Cremă intens nutritivă pentru față**



**IT** Migliora il metabolismo energetico delle cellule, dona alla pelle l'energia necessaria per l'auto-rigenerazione. Applicare il prodotto la mattina sulla pelle deteresa del viso e del collo.

**RU** Улучшает энергетический обмен веществ в клетках, дает коже энергию, необходимую для самовосстановления. Наносить утром на очищенную кожу лица и шеи.

**RO** Stimulează metabolismul energetic al celulelor, oferind pielii energia necesară de auto-regenerare. A se aplica pe ten și pe gât dimineața, după curățarea pielii.

Art. № 23428



**Crema notte per viso extra arricchita e nutriente**  
**Крем для лица ночной экстра обогащенный, питательный**  
**Cremă de noapte extra nutritivă**



**IT** Stimola la crescita delle nuove cellule e ripristina il metabolismo durante la notte, restituendo alla pelle elasticità e tonicità.

**RU** Стимулирует рост новых клеток кожи и восстанавливает обменные процессы в ночное время, возвращая коже упругость и эластичность. Наносить вечером на очищенную кожу лица и шеи.

**RO** Stimulează creșterea celulelor noi și ajută la regenerarea metabolismului pe timpul nopții, redând pielii elasticitate și tonicitate.

Art. № 23437



**Crema per viso arricchita e nutriente**  
**Крем для лица обогащенный, питательный**  
**Cremă de față nutritivă**

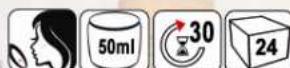


**IT** Attiva i processi di respirazione dei tessuti e dona alla pelle un aspetto sano, le cellule respirano, viene ripristinata la freschezza e la vitalità. Applicare il prodotto mattina o sera sulla pelle deteresa del viso e del collo.

**RU** Активизирует процессы тканевого дыхания. Кожа приобретает здоровый вид, клетки дышат, восстанавливается свежесть и жизненная сила. Наносить крем утром или вечером на очищенную кожу лица и шеи.

**RO** Stimulează procesul de respirație a pielii redând acesteia prospețimea, vitalitatea și un aspect sănătos. A se aplica dimineața sau seara, pe față și gât.

Art. № 23438



**Crema per viso idratante**  
**Крем для лица легкий увлажняющий**  
**Cremă hidratantă de față**



**IT** Rallenta il processo di invecchiamento della pelle e ne protegge la naturale elasticità e tonicità. Applicare il prodotto mattina o sera sulla pelle ben deteresa.

**RU** Замедляет процесс старения, сохраняет природную упругость и эластичность кожи лица. Наносить утром или вечером на хорошо очищенную кожу.

**RO** Încetinește procesul de îmbătrânire a pielii și protejează elasticitatea și tonicitatea naturală a acesteia.

Art. № 23447





I prodotti di questa linea sono indicati per pelli secche e molto secche. Il miele contiene circa il 95% di carboidrati. Nella sua composizione rientrano anche minerali, proteine, aminoacidi e vitamine. Il latte – è una sostanza utile per il nutrimento della pelle. Oltre ad idratare, le proteine e i lipidi del latte tonificano la pelle, la rendono liscia e morbida e proteggono i strati acidolipidici.



Продукты этой серии предназначены для сухой и очень сухой кожи. Мед содержит приблизительно 95% углеводов. В его состав входят также минеральные вещества, белки, аминокислоты и витамины. Молоко – так же отличное средство для поддержки кожи. Кроме влажности молочные протеины и жиры тонизируют кожу, делают ее гладкой и мягкой, сохраняют ее жирно-кислотный слой.

Produsele din această gamă sunt concepute pentru pielea uscată și foarte uscată. Mierea conține aproximativ 95% carbohidrați. În compoziția sa sunt incluse, de asemenea, minerale, proteine, aminoacizi și vitamine. Laptele – este, de asemenea, o modalitate foarte bună de tratament al pielii. Pe lângă umiditate, proteinele și grăsimile din lapte tonifică pielea, făcând-o netedă și moale, păstrându-i stratul de acizi și grăsimi.



**Regal latte e miele**  
**Regal Молоко и мед**  
**Regal Lapte și Miere**



Crema corpo con estratti di miele di acacia e latte  
 Крем для тела с экстрактом из акациевого меда и молока  
 Cremă pentru corp cu lapte și extract de miere de salcâm



**IT** Nutre e idrata la pelle e la rende morbida e vellutata come la seta. Applicare il prodotto sul corpo massaggiando. Da usare particolarmente su gomiti e ginocchia.

**RU** Питает и увлажняет кожу, дает ощущение мягкости и нежности шелка. Наносить на тело массажными движениями. Особое внимание обращать на зоны локтей и коленей.

**RO** Hrănește și hidratează pielea făcând-o mai catifelată și mătăsoasă. Produsul se aplică pe pielea curată și se masează până la absorbție. Este eficientă mai ales pentru coate și genunchi.

Art. № 27362



Latte purificante per viso con estratti di miele di acacia e latte  
 Молочко для лица очищающее с экстрактом меда и молока  
 Cremă demachiantă cu miere de salcâm și lapte



**IT** Nutre e idrata la pelle, lasciandola a lungo piacevolmente profumata. Applicare su un dischetto di cotone e detergere in modo energico viso e collo.

**RU** Питает и увлажняет кожу, оставляя после нанесения стойкий и приятный аромат. Нанести на ватный тампон и тщательно очистить лицо и шею.

**RO** Hrănește și hidratează pielea lăsând-o parfumată timp îndelungat. Se aplică pe un disc de bumbac și se curată energic tenul și pielea gâtului.

Art. № 27364



Crema notte per viso con estratti di miele di acacia  
 Крем для лица ночной с экстрактом из акациевого меда  
 Cremă de noapte pentru ten cu extract de miere și salcâm



**IT** Mantiene l'idratazione, ridona vitalità ed energia alla pelle. Applicare la sera sulla pelle del viso e del collo precedentemente detera. Lasciare agire la notte.

**RU** Удерживает влагу, возвращает жизненный тонус и энергию коже. Нанести вечером на очищенную кожу лица и шеи. Оставить на ночь.

**RO** Menține hidratarea pielii revitalizând-o și energizând-o. Se aplică seara pe pielea curată lăsând-o să acționeze pe timpul nopții.

Art. № 27365



Crema giorno per viso con estratti di miele di acacia  
 Крем для лица дневной с экстрактом из акациевого меда  
 Cremă de zi pentru ten cu extract de miere și salcâm



**IT** Idrata la pelle e la protegge da fattori esterni nocivi. Applicare la mattina sulla pelle del viso precedentemente detera.

**RU** Увлажняет кожу и защищает её от воздействия неблагоприятных внешних факторов. Наносить утром на очищенную кожу лица и шеи.

**RO** Crema de zi hidratează și protejează contra factorilor nocivi externi. Se aplică dimineața pe tenul curățat cu tonic.

Art. № 23422





A base di glicerina  
Глицериновые  
Cu glicerină



L'età di una donna si può indovinare dall'aspetto delle sue mani. Tuttavia la pelle può invecchiare precocemente. Questa è una conseguenza delle basse temperature nelle stagioni fredde, del lavoro quotidiano, e dei detergenti molto aggressivi. La pelle delle mani è molto delicata. Ciò è dovuto ad un ridotto numero di ghiandole sebacee presenti nella pelle. Per questo motivo la pelle delle mani ha bisogno di cure particolari, idratazione e nutrimento.

Proponiamo CREME PER MANI A BASE DI GLICERINA – una linea di estratti naturali, oli e vitamine.

Возраст женщины можно угадать по ее рукам. Но кожа может состариться и преждевременно. Это следствие низких температур в холодную погоду, ежедневного изнуряющего труда, агрессивных моющих средств. Кожа рук очень деликатная. Это связано с пониженным количеством жировых желез на ней. Вот почему, руки нуждаются в специальном уходе, увлажнении и подпитке.

Мы предлагаем ГЛИЦЕРиНОВЫЕ КРЕМЫ ДЛЯ РУК – серию с натуральными экстрактами, маслами и витаминами.

Se poate ghici vârsta unei femei după aspectul mâinilor. Dar pielea poate îmbătrâni și prematur. Aceasta este o consecință a temperaturilor scăzute din anotimpul rece, a muncii oboșitoare de zi cu zi și a detergentilor agresivi. Pielea mâinilor este foarte delicată. Acest lucru se datorează unui număr redus de glande de grăsimi în ea. De aceea, mâinile au nevoie de îngrijire specială, hidratare și hrănire.

Gama CREME DE MĂINI CU GLICERINĂ – este compusă din extracte naturale, uleiuri și vitamine.

ROSA IMPEX



Crema per viso con olio di germe di grano e vitamina "A"  
 Крем для лица с маслом зародышей пшеницы и витамином "А"  
 Cremă pentru ten cu germen de grâu și vitamina A



**IT** Idrata, protegge da fattori esterni nocivi e allevia la sensazione di secchezza, rinfresca le cellule e nutre la pelle del viso. Applicare il prodotto sulla pelle detergera massaggiando in modo circolare. Da usare quotidianamente.

**RU** Увлажняет кожу, защищает ее от воздействия окружающей среды, устраняет ощущение сухости, освежает и питает. Наносить ежедневно на чистую кожу массирующими движениями

**RO** Hidratează, protejează contra factorilor nocivi externi, combate senzația de uscare a tenului, reîmprospătează celulele și le hrănește.

Art. № 23371



Crema per viso con estratti di cetriolo e vitamina "E"  
 Крем для лица с экстрактом огурца и витамином "Е"  
 Cremă de față cu extract de castravete și vitamina E



**IT** Tonifica in modo effettivo, idrata, dona alla pelle lucentezza e la protegge dall'invecchiamento precoce. Applicare il prodotto sulla pelle detergera massaggiando in modo circolare. Da usare quotidianamente.

**RU** Эффективно тонизирует, увлажняет, осветляет кожу и предотвращает ее преждевременное старение. Наносить ежедневно на чистую кожу при помощи массирующих движений.

**RO** Tonifică în mod eficient, hidratează tenul, previne îmbătrânirea precoce și oferă tenului luminizitate. Produsul se aplică cu mișcări circulare pe tenul curat. A se folosi în fiecare zi.

Art. № 23372



Crema per mani con olio d'olivello spinoso  
 Крем для рук с облепиховым маслом  
 Cremă de mâini cu extract de cătină albă



**IT** Garantisce un'azione nutriente, rigenerante e antinfiammatoria, calmando e proteggendo la pelle dalla secchezza. Applicare il prodotto in modo uniforme sulle mani pulite. E' raccomandato l'uso quotidiano.

**RU** Обеспечивает питательное, регенерирующее и противовоспалительное действие, защищая кожу от пересыхания. Имеет успокаивающее действие. Наносить равномерно на чистую и влажную кожу рук. Рекомендуется применять ежедневно.

**RO** Crema de mâini garantează o bună hidratare, regenerează pielea și combate uscarea acesteia. Are efect calmant și antiinflamator. Produsul se poate folosi zilnic în cantități moderate.

Art. № 23392



Crema per mani e unghie con estratti di camomilla  
 Крем для рук и ногтей с экстрактом ромашки  
 Cremă pentru mâini și unghiile cu extract de mușețel



**IT** Aumenta l'elasticità della pelle delle mani soggetta ad invecchiamento. Applicare il prodotto in modo uniforme sulla pelle umida delle mani. E' raccomandato l'uso quotidiano.

**RU** Повышает эластичность увядающей кожи рук, оказывает ревитализирующее действие. Наносить равномерно на чистую и влажную кожу рук. Рекомендуется применять ежедневно.

**RO** Îmbunătățește elasticitatea pielii mâinilor și previne îmbătrânirea precoce. Se aplică într-un strat uniform și este recomandată folosirea zilnică.

Art. № 23400





Volantini con  
promozioni e svendite

Листовки по акциям  
и распродажам

Pliante cu oferte și  
reduceri

3



Stand per  
tinte per capelli

Стойка для краски  
для волос

Raft pentru  
vopseaua de păr

4



Materiale publicitarie:  
opuscoli, cataloghi ecc.

Рекламные материалы:  
брошюры, каталоги и т.п

Materiale promoționale,  
broșuri, cataloage, etc.

2

Sulla foto della vetrina sono presenti gli articoli  
dell'assortimento tipico, offerto nella variante №2

На фото в витрине показан типовой ассортимент товара,  
предлагаемый клиенту по варианту №2

Pe fotografie în caseta de prezentare sunt demonstrate  
o gamă tipică de produse, oferite clienților cu varianta №2



Vetrina-espositore  
(misura standard)

Витрина-экспозитор  
(стандартный размер)

Casetă de prezentare  
(dimensiune standard)

1

Campioni di prova  
dei nuovi prodotti

Пробники и образцы  
новинок ассортимента

Probe și mostre a game-  
lor noi de produse

5





La compagnia «Kalita S.r.l.» (Brescia) – unico ed esclusivo rappresentante in Italia della compagnia bulgara di cosmetici «Rosa Impex» ([www.rosaimpex.com](http://www.rosaimpex.com)), propone ai propri potenziali clienti di scegliere la più comoda tra le due forme di collaborazione:

### 1. libera compra-vendita (condizioni di base):

- a richiesta del cliente, «Kalita Srl» offre, ad un prezzo conveniente, la vetrina-espositore (Fig. 1), inoltre fornisce (gratuitamente) al cliente materiale supplementare: brochure, cataloghi e altro materiale divulgativo (Fig. 2), volantini con promozioni e svendite (nell'interesse del cliente) (Fig. 3), campioni di prodotti nuovi (Fig. 5);
- l'unico vincolo per il cliente è l'obbligo d'acquisto non inferiore ai 200 € (IVA esclusa) per ogni ordine;
- il cliente determina autonomamente il proprio listino di rivendita e la quantità dell'assortimento;
- la merce viene pagata dal cliente in anticipo al momento della consegna;

### 2. Su condizioni di accordo di distribuzione :

- «Kalita S.r.l» fornisce (gratuitamente) al cliente attrezzature e materiali necessari (vetrina-espositore (Fig. 1), opuscoli, cataloghi e altro materiale divulgativo (Fig. 2), volantini con promozioni e svendite (Fig. 3), campioni di nuovi prodotti (Fig. 5));
- al cliente è consentito il pagamento differito (determinato dai termini del contratto), così come la possibilità in qualsiasi momento e per qualsiasi motivo di restituire i resi (ne consegue l'interruzione della vendita dei prodotti);
- il cliente si impegna a garantire un volume minimo di vendita (determinato dalle condizioni del contratto), un assortimento e una quantità di merci sufficienti.
- le condizioni di vendita ed il prezzo vengono dettate direttamente dal fornitore sulla base dei propri punti vendita (rete dei negozi Kalinka);



Компания «Kalita S.r.l.» (г. Брешия) – эксклюзивный представитель болгарской косметической компании «Rosa Impex» в Италии ([www.rosaimpex.com](http://www.rosaimpex.com)), предлагает потенциальным оптовым клиентам выбрать наиболее удобный из двух вариантов сотрудничества:

### 1. Свободная купля-продажа (основные условия):

- по желанию клиента «Kalita S.r.l.» может предложить по выгодной стоимости витрину-экспозитор (рис.1), а так же обеспечивает клиента (бесплатно) дополнительными материалами: брошюрами, каталогами и пр. печатной информацией по товарам (рис.2), листовками по акциям и распродажам (при заинтересованности клиента) (рис.3), пробниками и образцами новинок ассортимента (рис. 5);
- клиент не ограничен никакими дополнительными условиями, кроме необходимости достижения разовой минимальной суммы заказа в 200 евро (без IVA);
- клиент самостоятельно определяет условия реализации и розничную стоимость товара, необходимый его ассортимент и количество;
- товар оплачивается клиентом по предоплате или по факту его получения;

### 2. На условиях дистрибьюторского договора:

- «Kalita S.r.l.» предоставляет (бесплатно) в распоряжение клиента необходимое оборудование и материалы (витрину-экспозитор (рис.1), брошюры, каталоги и пр. печатную информацию по товарам (рис.2), листовки по акциям и распродажам (рис.3), пробники и образцы новинок ассортимента (рис.5));
- клиенту предоставляется отсрочка по оплате товара (определяемая условиями контракта), а так же возможность в любое время вернуть остатки товара и оборудование по любой причине (прекращение продажи товара);
- клиент обязуется обеспечивать минимальный объем продаж (определяемый условиями контракта), наличие необходимого ассортимента и количества товара;
- условия реализации и розничная стоимость товара определяются поставщиком и одинаковы с установленными в собственных магазинах сети «Kalinka»;



Firma Kalita S.r.l. (Brescia) - reprezentant exclusiv în Italia al companiei bulgare de produse cosmetice Rosa Impex ([www.rosaimpex.com](http://www.rosaimpex.com)) oferă clienților en-gross și distribuitorilor posibilitatea de a alege cea mai convenabilă formă de colaborare:

### 1. Cumpărare-vânzare liberă:

- La dorința clientului Kalita Srl oferă la un preț avantajos o casetă de prezentare (fig. 1) și furnizează gratuit clientului materiale suplimentare de prezentare și promovare: broșuri, cataloage și alte informații imprimate despre mărfuri (fig. 2), pliante cu oferte și reduceri (în funcție de interesul clientului - fig. 3), probe și mostre a gamelor noi de produse (fig. 5);
- Clientul nu este unor limitări, termeni sau condiții ulterioare, cu excepția celei inițiale, de a achiziționa la fiecare tranzacție produse în valoare de minim 200 € (fără TVA);
- Clientul stabilește în mod independent condițiile de realizare și prețul de vânzare, asortimentul necesar și cantitatea produselor;
- Clientul se achită în mod premergător sau în momentul primirii produselor comandate;

### 2. În conformitate cu termenii contractului de distribuție:

- Kalita Srl oferă gratuit o casetă de prezentare (fig. 1) și furnizează clientului materiale suplimentare: broșuri, cataloage și alte informații imprimate despre mărfuri (fig. 2), pliante cu oferte și reduceri (în funcție de interesul clientului - fig. 3), probe și mostre a gamelor noi de produse (fig. 5);
- Clientului va executa plata pentru produsele primite în funcție de condițiile contractuale și are posibilitatea de a restitui înapoi, în orice moment, bunurile și utilajele rămase, indiferent de motivul încetării vânzării de mărfuri;
- Clientul este obligat să facă un volum minim de vânzări (volumul fiind determinat de condițiile contractului), dar și obligat să dețină o gama și cantitate necesară de produse (și acestea sânt determinate de condițiile contractului);
- Condițiile de vânzare și prețul de vânzare a mărfurilor sânt stabilite de furnizor și vor fi aceleași cu prețurile din rețeaua de magazine Kalinka, aflată în proprietatea firmei Kalita Srl;

## CONCLUSIONE

Il catalogo del produttore di prodotti cosmetici bulgaro «Rosa Impex», che Vi presentiamo, non comprende una buona parte dell'assortimento attuale, a causa della dimensione limitata di questa pubblicazione, e perché l'azienda elabora costantemente nuovi prodotti e ricette originali. Un assortimento relativamente completo lo si può trovare sul sito del produttore [www.rosaimpex.com](http://www.rosaimpex.com), che fornisce informazioni più dettagliate sulla composizione dei prodotti, consigli sull'uso corretto e molto altro materiale utile. Visitate il sito [www.kalita.it](http://www.kalita.it), dove è possibile effettuare ordini 24 ore su 24. Inoltre il personale di Kalita S.r.l. è disponibile a fornire ogni informazione ed assistenza necessaria.

## ЗАКЛЮЧЕНИЕ

В предложенный Вашему вниманию каталог болгарского производителя косметической продукции «Rosa Impex» не вошла добрая половина актуального ассортимента, как по причине ограниченного размера нашего издания, так и потому, что компания постоянно разрабатывает различные новинки и оригинальные рецепты. Сравнительно полный ассортимент можно увидеть на сайте производителя [www.rosaimpex.com](http://www.rosaimpex.com), где так же представлена более полная информация о составех продуктов, советы по их правильному применению и много другой полезной информации. Заходите на сайт [www.kalita.it](http://www.kalita.it), где в течение 24 часов в сутки удобно подготовить заявку на приобретение необходимого Вам товара. А так же всегда к Вашим услугам персонал Kalita S.r.l., готовый предоставить любую помощь или информацию.

## ÎN CONCLUZIE

Catalogul supus atenției dumneavoastră nu cuprinde toată gama de produse cosmetice ale companiei Rosa Impex, atât din cauza spațiului limitat al publicației, cât și datorită faptului că producătorul elaborează în mod constant rețete noi și originale. Lista completă a produselor poate fi consultată pe site-ul producătorului, [www.rosaimpex.com](http://www.rosaimpex.com), unde pot fi găsite, de asemenea, informații în detaliu despre compoziția produselor, sfaturi cu privire la utilizarea lor corectă și multe alte aspecte interesante legate de acestea. Sunteți bineveniți și pe site-ul [www.kalita.it](http://www.kalita.it), unde timp de 24 de ore pe zi, în mod convenabil, puteți plasa o comandă pentru achiziționarea produselor necesare. Și, ca întotdeauna, la dispoziția dumneavoastră este tot personalul Kalita S.r.l., gata să vă ofere informații complete și asistență personalizată.



[www.kalita.it](http://www.kalita.it) | e-mail: [info@kalita.it](mailto:info@kalita.it)

Tel.: +39 030 40197, +39 340 5872566, +39 349 0576105 | Fax: +39 030 4196760

Ufficio / magazzino all'ingrosso: via M.T. di Calcutta, 1; 25100 - Brescia (Bs) ITALIA.

Kalita S.r.l.: via IV Novembre 2, 25016 - Ghedi (Bs), P.IVA: IT 03530960172, REA n. Bs-414943,

Reg. Imprese di Brescia n. 03530960172 / 04.08.1999 CCIAA (Bs).